

REPORTING DES INFORMATIONS FINANCIERES DES SFD POUR LE 1^{er}, 2^{ème}, 3^{ème} et 4^{ème} TRIMESTRE 2019

Remarques préliminaires :

L'Association Professionnelle des Systèmes Financiers Décentralisés de Côte d'Ivoire (APSFD-CI) s'est engagée à collecter, traiter, consolider et publier les informations financières de ses institutions membres sur une base trimestrielle.

Ce projet qui s'inscrit dans le cadre de son programme de " Transparence " a pour objectif de fournir aux SFD, aux autorités de contrôle et de supervision, ainsi qu'aux partenaires techniques et financiers, des informations infra-annuelles les plus actuelles possibles.

Cette publication trimestrielle vient renforcer le dispositif existant en matière de rapports financiers et non-financiers. En effet, l'APSFD-CI publie déjà, chaque année, un rapport de benchmarking des performances financières des SFD.

Les informations qui seront accessibles au grand public, par le canal du site internet www.apsfd-ci.org, sont présentées sous un format consolidé, sans possibilité d'obtenir des informations détaillées sur les SFD ayant effectué leur reporting.

Toutefois, les informations détaillées de tous les SFD ayant effectué leur reporting seront transmises exclusivement aux SFD ayant transmis des données. Ces informations pourront être également fournies à certains partenaires techniques et financiers.

Afin de garantir la célérité dans le traitement des données fournies et réduire le temps d'attente entre la transmission des données brutes et la diffusion des informations consolidées et actualisées, nous encourageons les SFD à nous transmettre les données exhaustives avant le terme du délai fixé qui est de 30 jours ouvrables à partir de la fin du trimestre.

Nous voudrions féliciter et remercier les 26 SFD qui nous ont transmis leurs données du quatrième trimestre 2019. Cela confirme leur engagement à œuvrer au professionnalisme et à la transparence du secteur de la Microfinance en Côte d'Ivoire. Nous invitons les autres SFD à leurs emboiter le pas en s'engageant activement dans ce programme.

La liste des SFD ayant transmis leurs données :

Au niveau des Sociétés Anonymes (S.A.) :

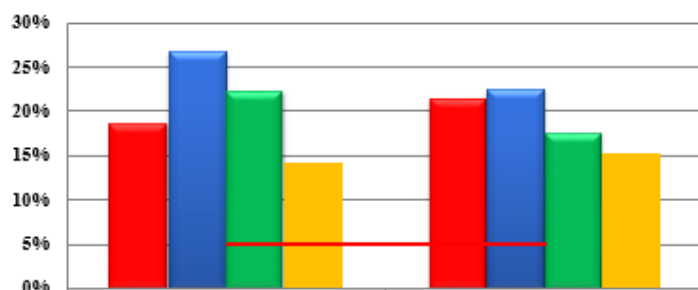
- CEDAICI ;
- CELPAID ;
- CREDIT ACCESS SA ;
- HORTNSIA FINANCE ;
- PAMF-CI ;
- AMIFA ;
- FIDRA ;
- ADVANS-CI ;
- CAC ;
- BAOBAB ;
- FIN'ELLE (MIMOYE FINANCE).

Au niveau des Mutuelles / Coopératives :

- MUCREFBO ;
- IFECC ;
- RCMEC-CI ;
- CREP ECO MEAGUI ;
- CEPE-CI ;
- CASUDCO ;
- MECT ;
- REMU-CI ;
- MCF-PME ;
- CMECEL ;
- MA2E ;
- FCEC ;
- MUCREF-CI ;
- OMIS FINANCES ;
- GES-CI.

I- INDICATEURS FINANCIERS

PORTEFEUILLE CLASSE A RISQUE (30 jours)



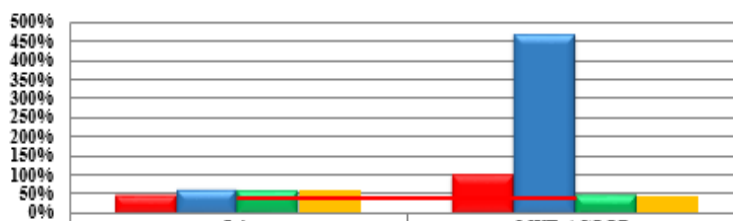
	S.A.	MUT. / COOP.
T1 2019	18,67%	21,55%
T2 2019	26,84%	22,48%
T3 2019	22,39%	17,63%
T4 2019	14,21%	15,35%
NORME BCEAO	5%	5%

TAUX DE PERTE / CREANCES



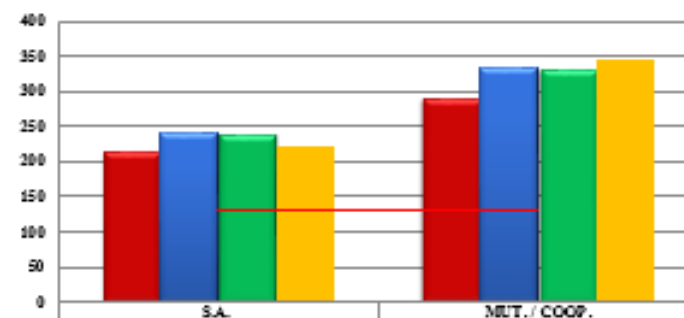
	S.A.	MUT. / COOP.
T1 2019	2,05%	64,57%
T2 2019	10,36%	416,00%
T3 2019	11,66%	0,27%
T4 2019	12,40%	0,34%
NORME BCEAO	2%	2%

TAUX DE PROVISIONS POUR CREANCES EN SOUFFRANCE



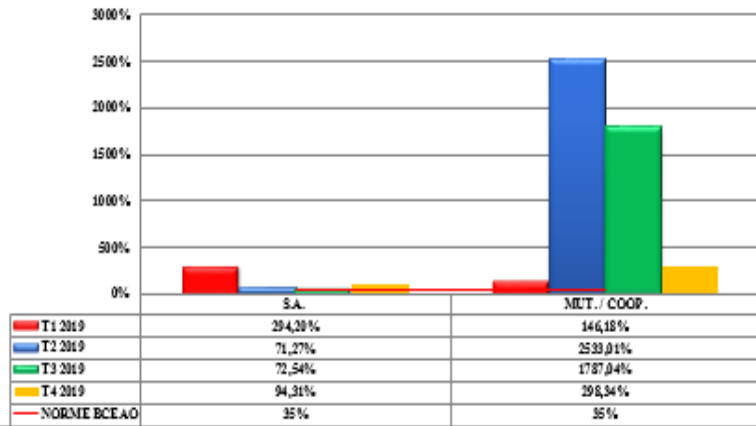
	S.A.	MUT. / COOP.
T1 2019	48,59%	103,18%
T2 2019	64,55%	468,75%
T3 2019	60,90%	47,02%
T4 2019	61,48%	44,75%
NORME BCEAO	40%	40%

PRODUCTIVITE DES AGENTS DE CREDIT

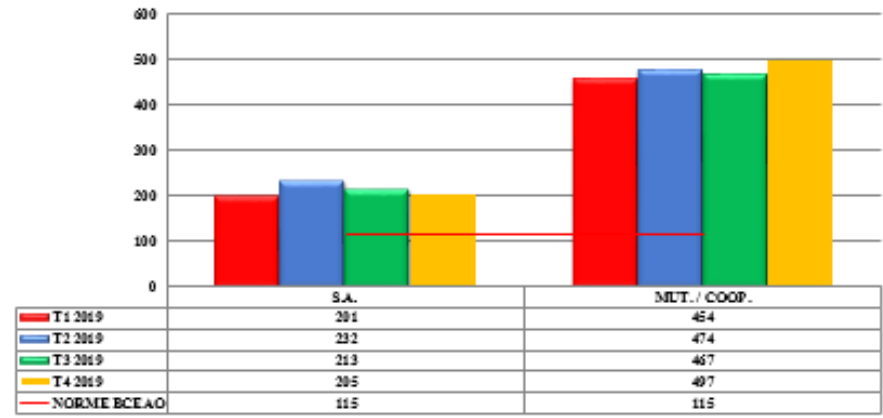


	S.A.	MUT. / COOP.
T1 2019	217	289
T2 2019	242	335
T3 2019	238	333
T4 2019	222	345
NORME BCEAO	130	130

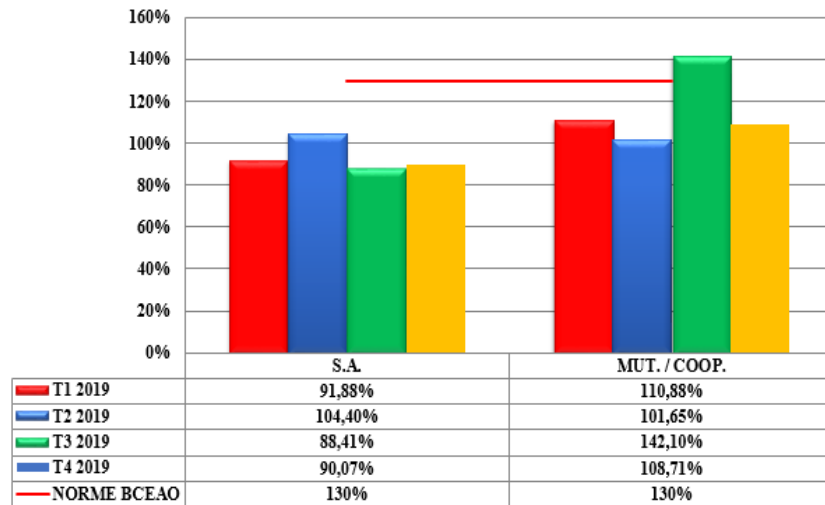
CHARGES D'EXPLOITATION / PORTEFEUILLE DE CREDIT



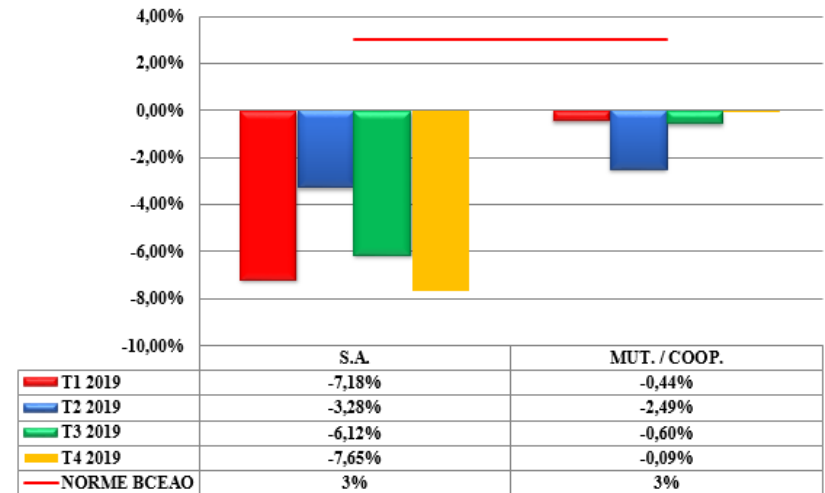
PRODUCTIVITE DU PERSONNEL



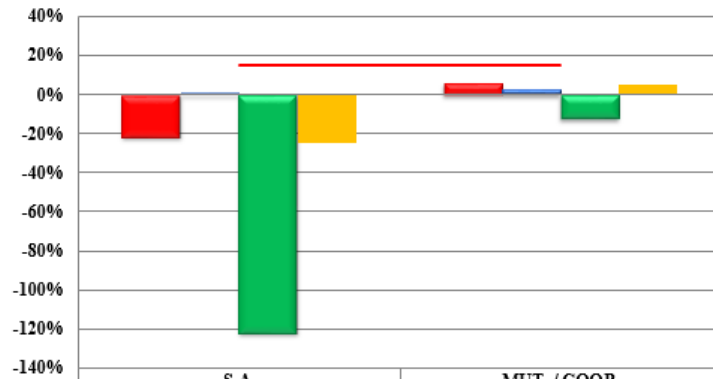
AUTOSUFFISANCE OPERATIONNELLE



RENDEMENT DE L'ACTIF

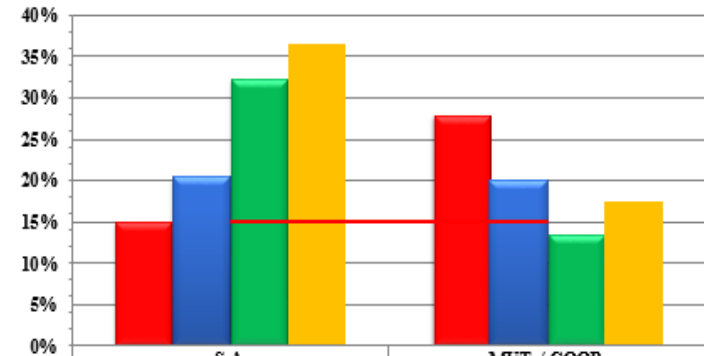


RENTABILITE DES FONDS PROPRES



	S.A.	MUT. / COOP.
T1 2019	-22,13%	5,78%
T2 2019	0,73%	2,63%
T3 2019	-122,27%	-12,84%
T4 2019	-25,03%	5,02%
NORME BCEAO	15%	15%

TAUX DE RENDEMENT DES ACTIFS

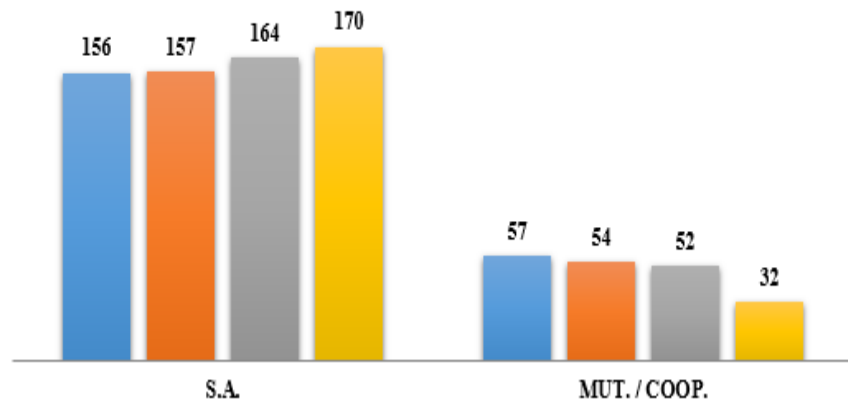


	S.A.	MUT. / COOP.
T1 2019	15,16%	27,94%
T2 2019	20,43%	19,92%
T3 2019	32,37%	13,56%
T4 2019	36,59%	17,60%
NORME BCEAO	15%	15%

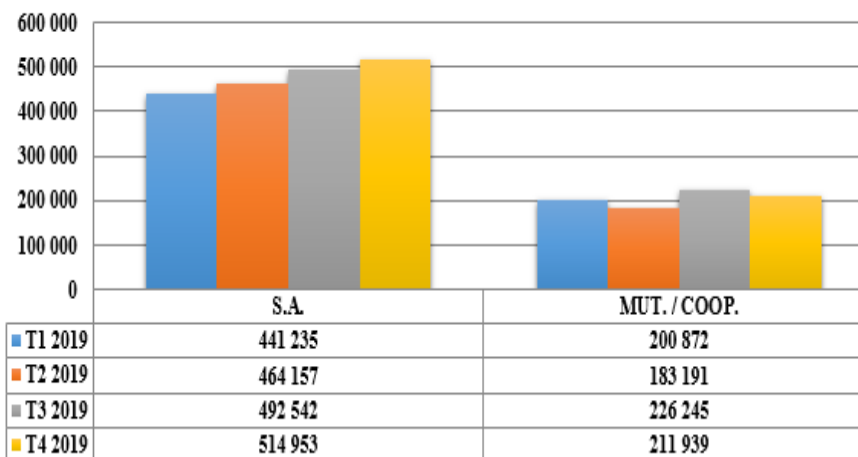
II- INDICATEURS NON- FINANCIERS

NOMBRE D'AGENCES OU DE CAISSES

■ T1 2019 ■ T2 2019 ■ T3 2019 ■ T4 2019

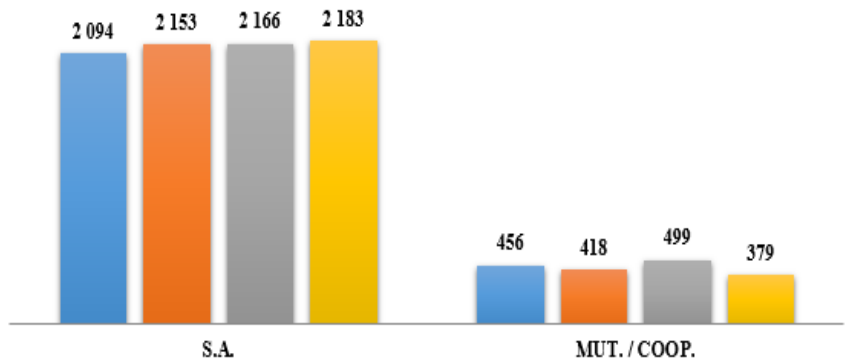


NOMBRE DE CLIENTS OU DE SOCIETAIRES



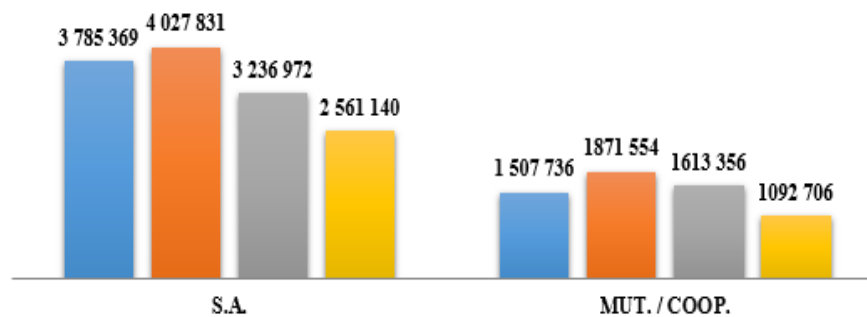
NOMBRE D'EMPLOYES

■ T1 2019 ■ T2 2019 ■ T3 2019 ■ T4 2019

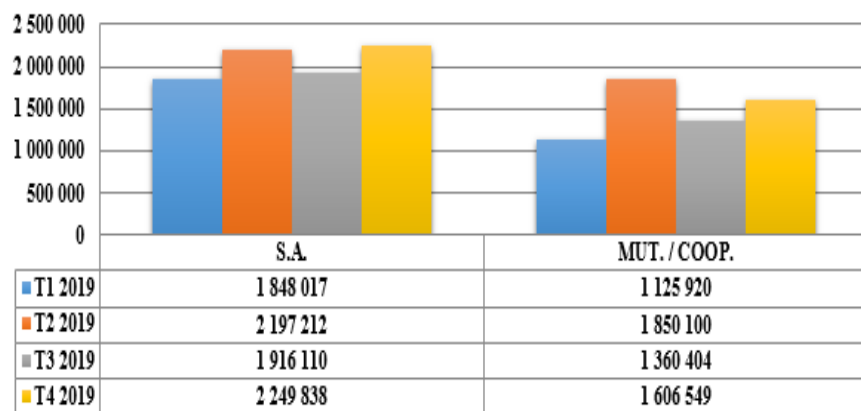


MONTANT MOYEN DES PRÊTS DECAISSES EN FCFA

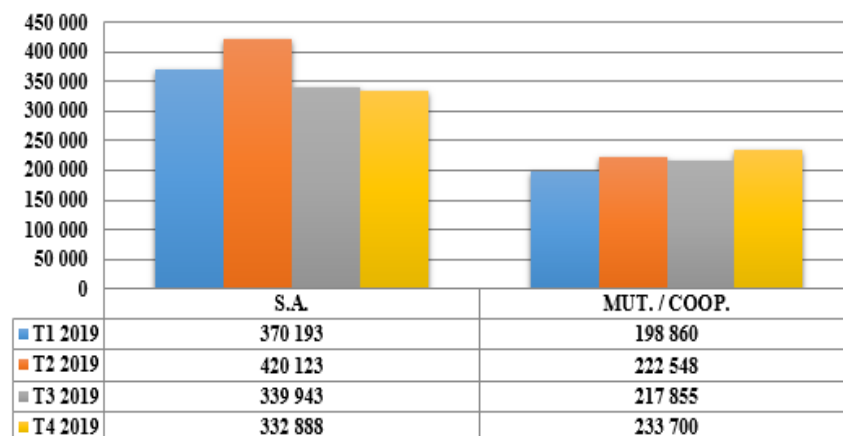
■ T1 2019 ■ T2 2019 ■ T3 2019 ■ T4 2019



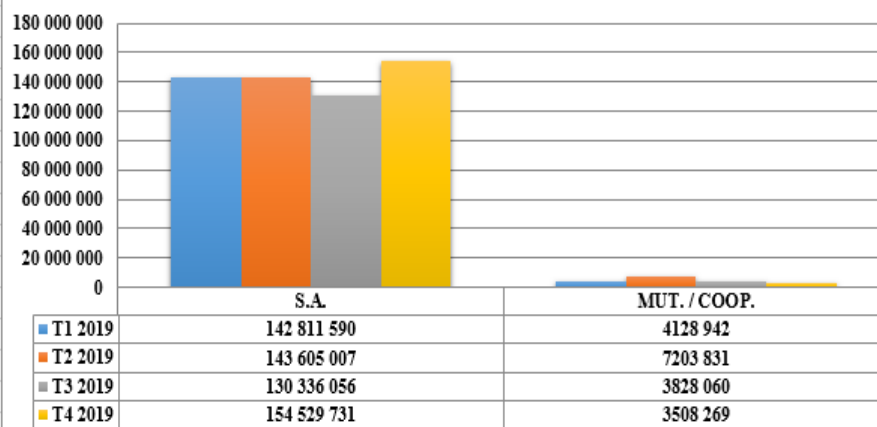
ENCOURS MOYEN DES CREDITS PAR EMPRUNTEUR



MONTANT MOYEN DE L'EPARGNE PAR EPARGNANT

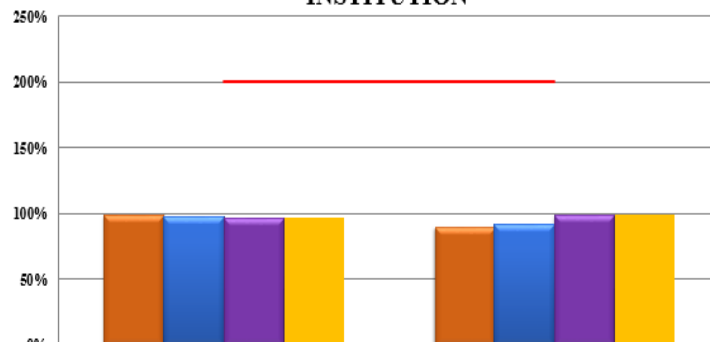


MONTANT DE CREDIT DISTRIBUES EN MILLIERS DE FCFA



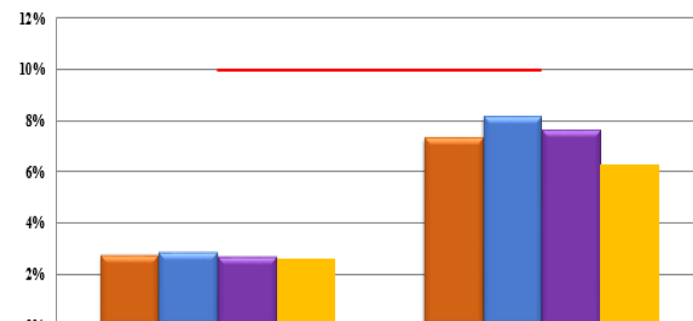
III- RATIOS PRUDENTIELS

LIMITATION DES RISQUES AUXQUELS EST EXPOSEE UNE INSTITUTION



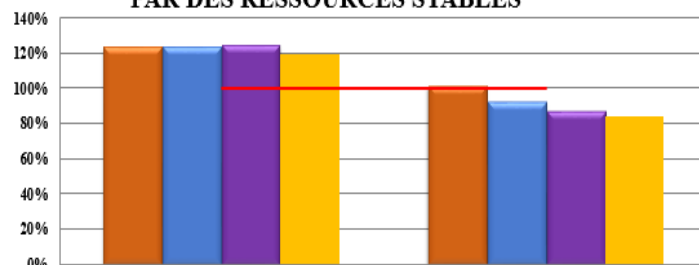
	S.A.	MUT. / COOP.
T1 2019	99,15%	90,59%
T2 2019	97,68%	91,60%
T3 2019	97,27%	99,50%
T4 2019	96,63%	99,51%
NORME BCEAO <=200%	200%	200%

LIMITATION DES PRETS AUX DIRIGEANTS ET AU PERSONNEL AINSI QU' AUX PERSONNES LIEES



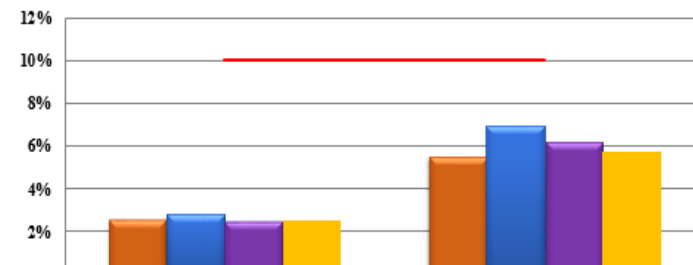
	S.A.	MUT. / COOP.
T1 2019	2,71%	7,32%
T2 2019	2,84%	8,15%
T3 2019	2,67%	7,62%
T4 2019	2,62%	6,29%
NORME BCEAO <=10%	10%	10%

COUVERTURE DES EMPLOIS A MOYEN ET LONG TERME PAR DES RESSOURCES STABLES



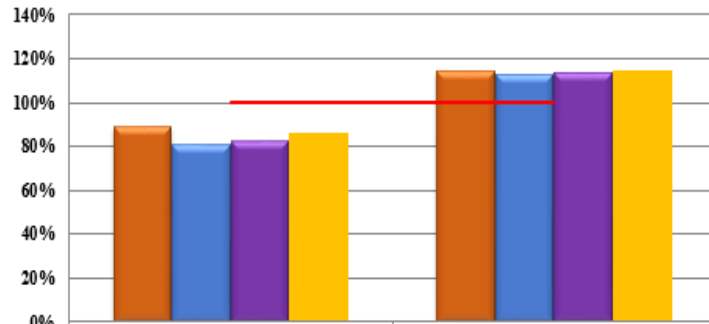
	S.A.	MUT. / COOP.
T1 2019	123,39%	100,51%
T2 2019	122,77%	92,15%
T3 2019	124,01%	86,79%
T4 2019	119,32%	84,31%
NORME BCEAO >=100%	100%	100%

LIMITATION DES RISQUES PRIS SUR UNE SEULE SIGNATURE



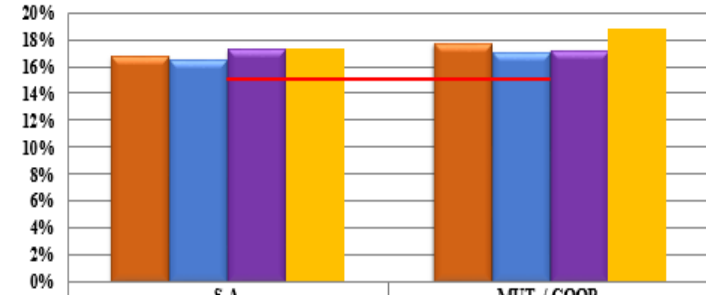
	S.A.	MUT. / COOP.
T1 2019	2,65%	5,54%
T2 2019	2,82%	6,95%
T3 2019	2,53%	6,24%
T4 2019	2,54%	5,77%
NORME BCEAO <=10%	10%	10%

NORME DE LIQUIDITE



	S.A.	MUT. / COOP.
T1 2019	88,33%	114,16%
T2 2019	80,44%	112,36%
T3 2019	82,26%	112,74%
T4 2019	86,47%	114,36%
NORME BCEAO $\geq 100\%$	100%	100%

NORME DE CAPITALISATION



	S.A.	MUT. / COOP.
T1 2019	16,83%	17,76%
T2 2019	16,49%	17,01%
T3 2019	17,30%	17,27%
T4 2019	17,36%	18,85%
NORME BCEAO $\geq 15\%$	15%	15%