

REPORTING DES INFORMATIONS FINANCIERES DES SFD POUR LE 1^{er} TRIMESTRE 2018

Remarques préliminaires :

L'Association Professionnelle des Systèmes Financiers Décentralisés de Côte d'Ivoire (APSFD-CI) s'est engagée, depuis quelques années, à collecter, traiter, consolider et publier les informations financières de ses institutions membres sur une base trimestrielle.

Ce projet qui s'inscrit dans le cadre de son programme de " Transparence " vise à fournir aux SFD, aux autorités de contrôle et de supervision, aux partenaires techniques et financiers ainsi qu'au public, des informations infra-annuelles les plus actuelles possibles.

Cette publication trimestrielle vient renforcer le dispositif existant en matière de rapports financiers et non-financiers. En effet, l'APSFD-CI publie déjà, chaque année, un rapport de benchmarking des performances financières des SFD.

Les informations qui seront accessibles au grand public, par le canal du site internet www.apsfd-ci.org, sont présentées sous un format consolidé, sans possibilité d'obtenir des informations détaillées sur les SFD ayant effectués leur reporting.

Toutefois, les informations détaillées de tous les SFD ayant effectués leur reporting seront transmises exclusivement aux SFD ayant transmis des données. Ces informations pourront être également fournies à certains partenaires techniques et financiers.

Afin de garantir la célérité dans le traitement des données collectées et réduire le temps d'attente entre la transmission des données brutes et la diffusion des informations consolidées et actualisées, nous encourageons les SFD à nous transmettre les données exhaustives avant le terme du délai fixé qui est de 30 jours ouvrables à partir de la fin du trimestre.

Nous voudrions féliciter les 28 SFD qui nous ont transmis leurs données du premier trimestre 2018. Cela prouve, une fois de plus, leur engagement à œuvrer au professionnalisme et à la transparence du secteur de la Microfinance en Côte d'Ivoire. Nous invitons les autres SFD à leurs emboiter le pas en s'engageant activement dans ce programme.

La liste des SFD ayant transmis leurs données :

Au niveau des Sociétés Anonymes (S.A.) (9 reçus / 12 attendus) :

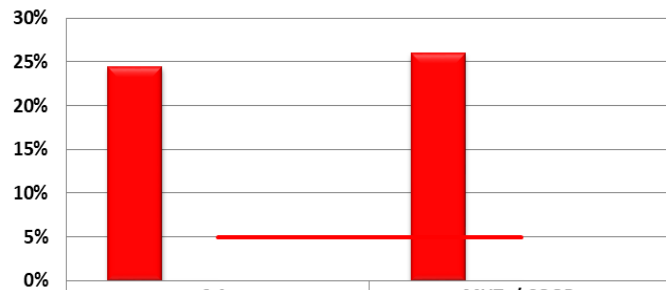
- ADVANS-CI ;
- AMIFA ;
- CELPAID ;
- CREDIT ACCESS SA ;
- CAC ;
- FIDRA ;
- MIMOYE FINANCE S.A. ;
- BAOBAB (MICROCRED-CI) ;
- PAMF-CI.

Au niveau des Mutuelles / Coopératives (19 reçus / 31 attendus) :

- CANARI ;
- CEPE-CI ;
- CREDIT MUTUEL DE CÔTE D'IVOIRE ;
- IFECC ;
- REMU-CI ;
- RCMEC-CI ;
- MA2E ;
- ARGENTIFERE ;
- CASUDCO ;
- CNEC SEQUOIA ;
- CMECEL ;
- MECT ;
- MUCREF-CI ;
- RAOUDA FINANCE ;
- MCF-PME ;
- GES-CI ;
- OMIS FINANCES ;
- CREDIT-FEF ;
- CFEF-CI.

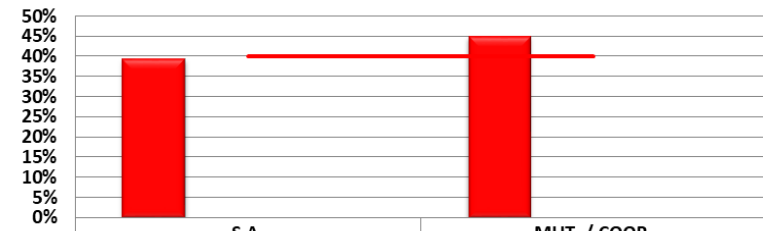
I- INDICATEURS FINANCIERS

PORTEFEUILLE CLASSE A RISQUE (30 jours)



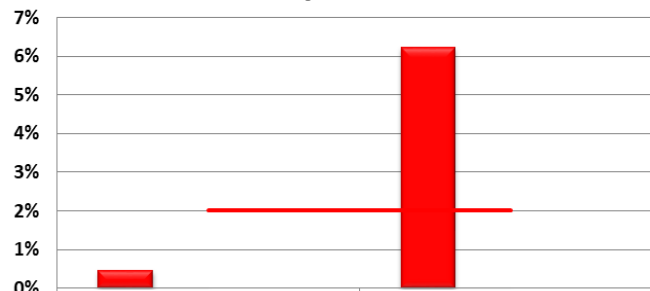
	S.A.	MUT. / COOP.
T1 2018	24,49%	26,06%
T2 2018	0,00%	0,00%
T3 2018	0,00%	0,00%
T4 2018	0,00%	0,00%
NORME BCEAO	5%	5%

TAUX DE PROVISIONS POUR CREANCES EN SOUFFRANCE



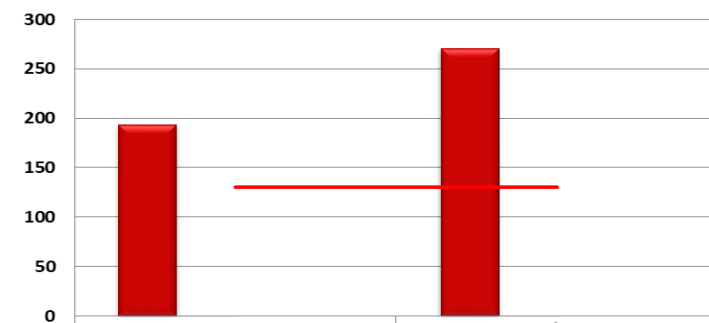
	S.A.	MUT. / COOP.
T1 2018	39,42%	44,99%
T2 2018	0,00%	0,00%
T3 2018	0,00%	0,00%
T4 2018	0,00%	0,00%
NORME BCEAO	40%	40%

TAUX DE PERTE / CREANCES



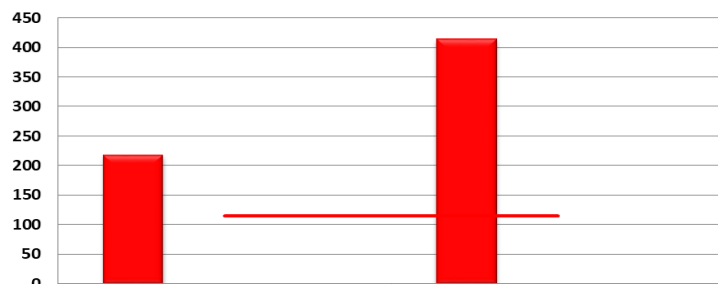
	S.A.	MUT. / COOP.
T1 2018	0,47%	6,24%
T2 2018	0,00%	0,00%
T3 2018	0,00%	0,00%
T4 2018	0,00%	0,00%
NORME BCEAO	2%	2%

PRODUCTIVITE DES AGENTS DE CREDIT



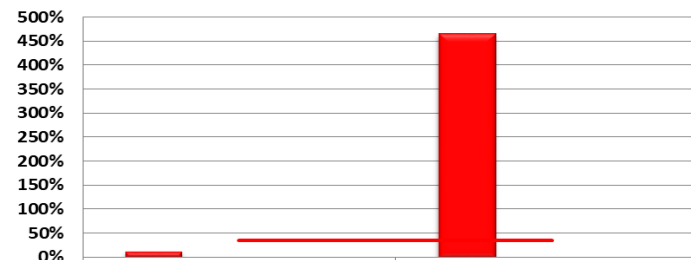
	S.A.	MUT. / COOP.
T1 2018	194	271
T2 2018	0	0
T3 2018	0	0
T4 2018	0	0
NORME BCEAO	130	130

PRODUCTIVITE DU PERSONNEL



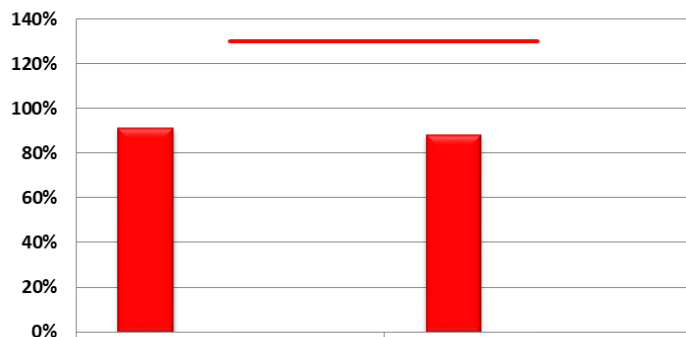
	S.A.	MUT. / COOP.
T1 2018	217	414
T2 2018	0	0
T3 2018	0	0
T4 2018	0	0
NORME BCEAO	115	115

CHARGES D'EXPLOITATION / PORTEFEUILLE DE CREDIT



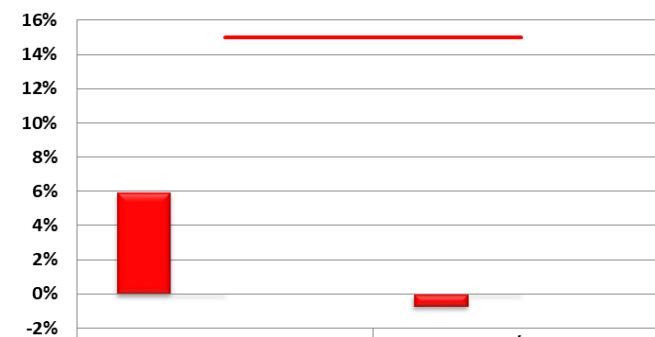
	S.A.	MUT. / COOP.
T1 2018	12,71%	464,46%
T2 2018	0,00%	0,00%
T3 2018	0,00%	0,00%
T4 2018	0,00%	0,00%
NORME BCEAO	35%	35%

AUTOSUFFISANCE OPERATIONNELLE



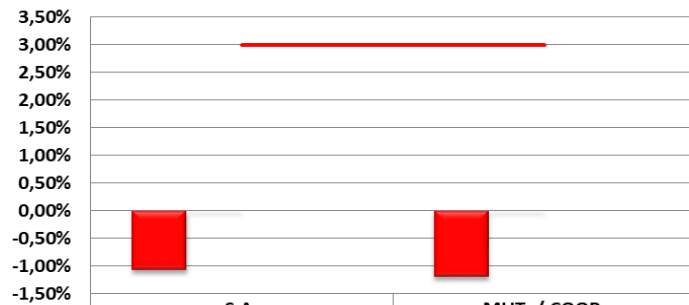
	S.A.	MUT. / COOP.
T1 2018	91,38%	88,16%
T2 2018	0,00%	0,00%
T3 2018	0,00%	0,00%
T4 2018	0,00%	0,00%
NORME BCEAO	130%	130%

RENTABILITE DES FONDS PROPRES



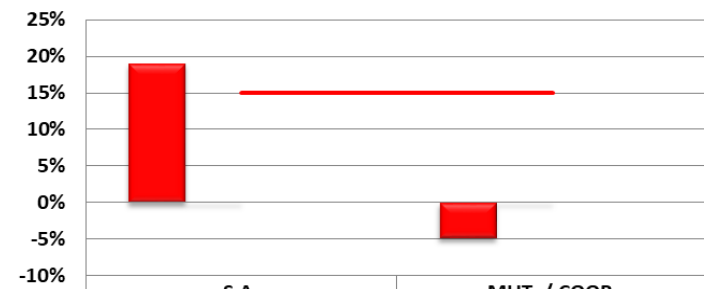
	S.A.	MUT. / COOP.
T1 2018	5,92%	-0,73%
T2 2018	0,00%	0,00%
T3 2018	0,00%	0,00%
T4 2018	0,00%	0,00%
NORME BCEAO	15%	15%

RENDEMENT DE L'ACTIF



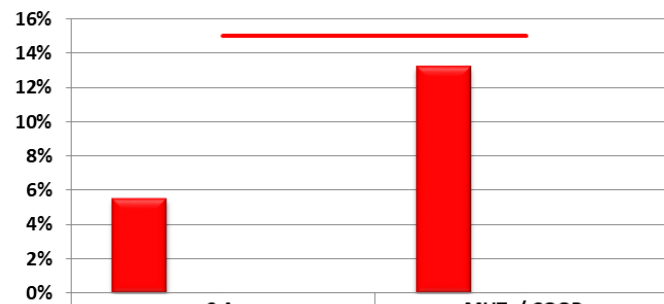
	S.A.	MUT. / COOP.
T1 2018	-1,08%	-1,20%
T2 2018	0,00%	0,00%
T3 2018	0,00%	0,00%
T4 2018	0,00%	0,00%
NORME BCEAO	3%	3%

RATIO DE CAPITALISATION



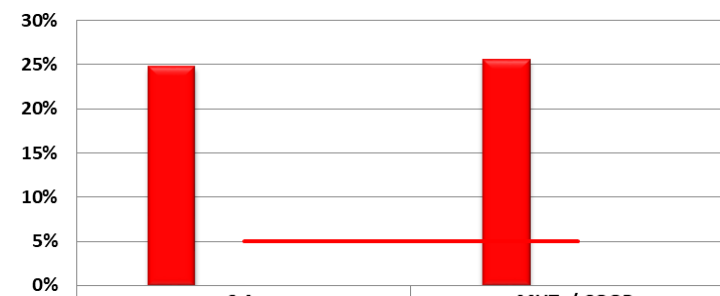
	S.A.	MUT. / COOP.
T1 2018	18,96%	-4,95%
T2 2018	0,00%	0,00%
T3 2018	0,00%	0,00%
T4 2018	0,00%	0,00%
NORME BCEAO	15%	15%

TAUX DE RENDEMENT DES ACTIFS



	S.A.	MUT. / COOP.
T1 2018	5,53%	13,24%
T2 2018	0,00%	0,00%
T3 2018	0,00%	0,00%
T4 2018	0,00%	0,00%
NORME BCEAO	15%	15%

RATIO DE LIQUIDITE DE L'ACTIF

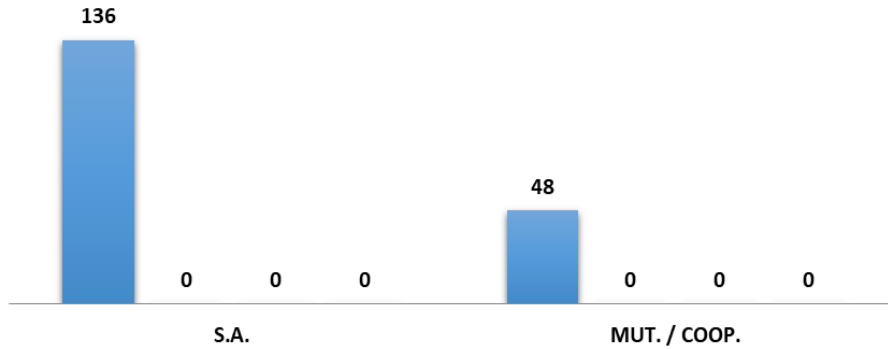


	S.A.	MUT. / COOP.
T1 2018	24,81%	25,53%
T2 2018	0,00%	0,00%
T3 2018	0,00%	0,00%
T4 2018	0,00%	0,00%
NORME BCEAO	5%	5%

II- INDICATEURS NON- FINANCIERS

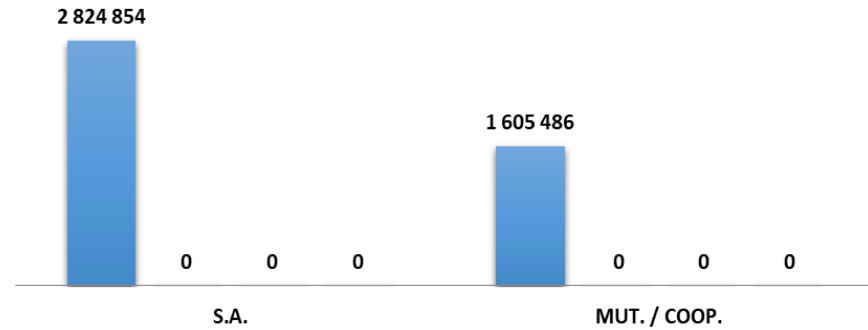
NOMBRE D'AGENCES OU DE CAISSES

■ T1 2018 ■ T2 2018 ■ T3 2018 ■ T4 2018

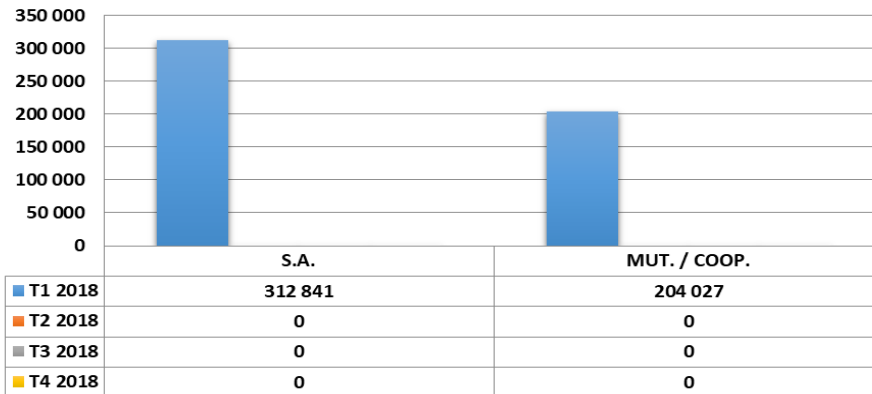


MONTANT MOYEN DES PRÊTS DECAISSES EN FCFA

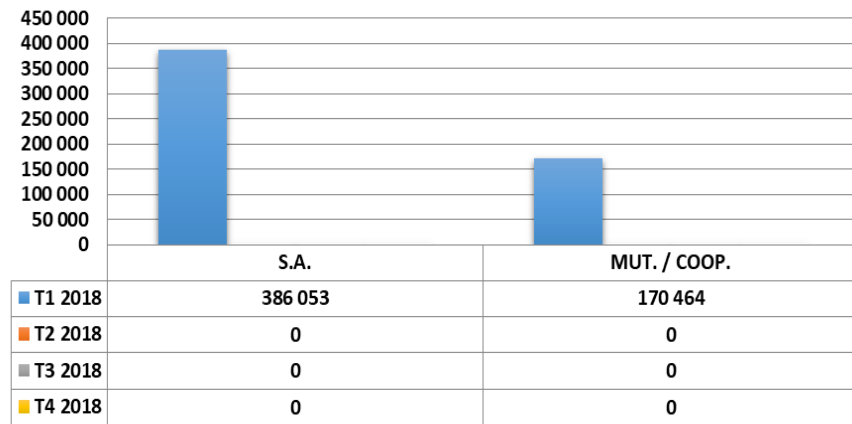
■ T1 2018 ■ T2 2018 ■ T3 2018 ■ T4 2018



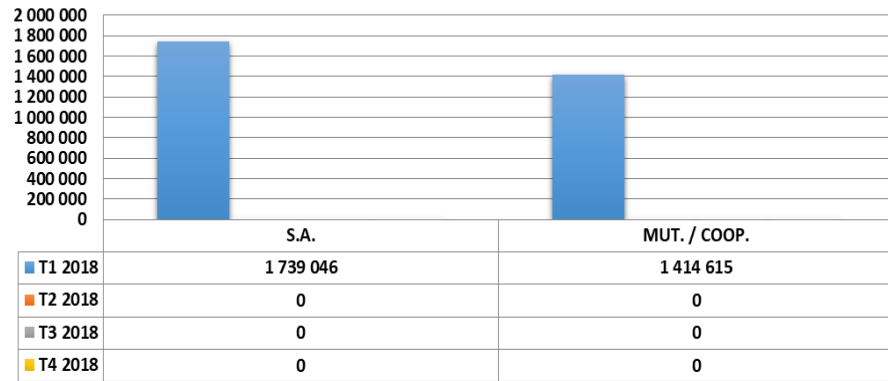
MONTANT MOYEN DE L'EPARGNE PAR EPARGNANT



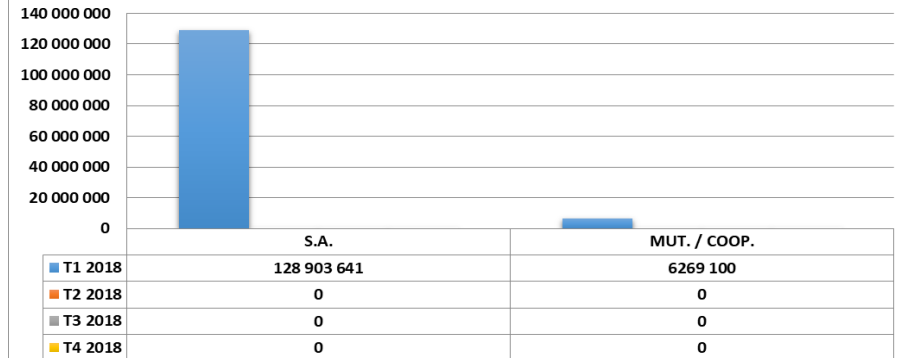
NOMBRE DE CLIENTS OU DE SOCIETAIRES



ENCOURS MOYEN DES CREDITS PAR EMPRUNTEUR

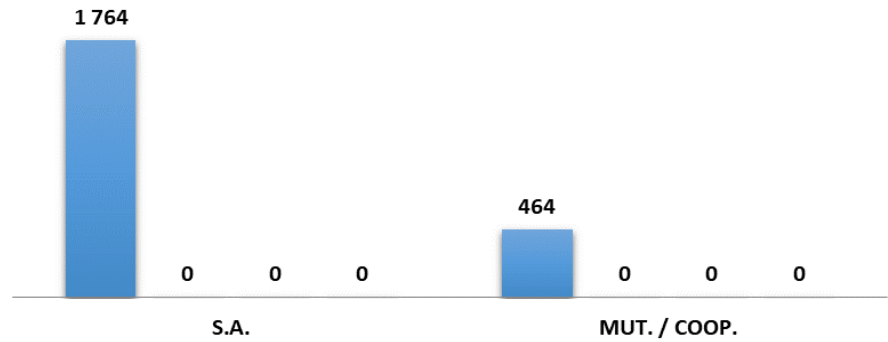


MONTANT DE CREDIT DISTRIBUES EN MILLIERS DE FCFA



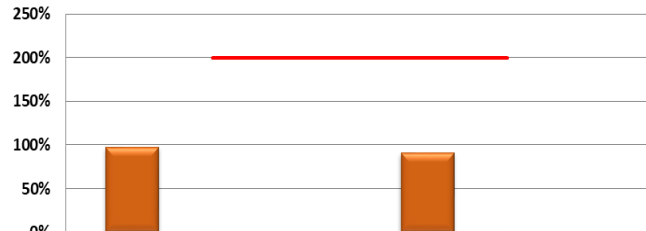
NOMBRE D'EMPLOYES

■ T1 2018 ■ T2 2018 ■ T3 2018 ■ T4 2018



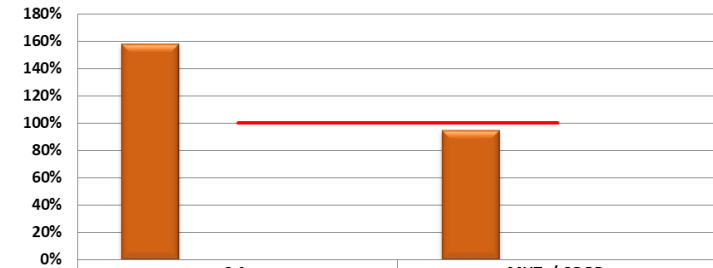
III- RATIOS PRUDENTIELS

LIMITATION DES RISQUES AUXQUELS EST EXPOSEE UNE INSTITUTION



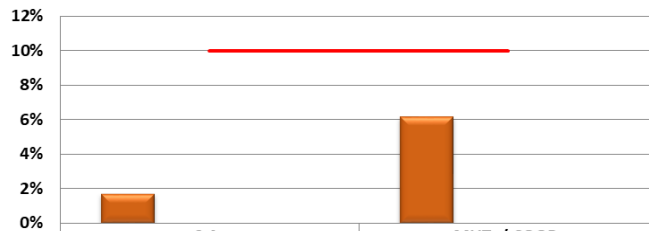
	S.A.	MUT. / COOP.
T1 2018	97,82%	91,21%
T2 2018	0,00%	0,00%
T3 2018	0,00%	0,00%
T4 2018	0,00%	0,00%
NORME BCEAO <=200%	200%	200%

COUVERTURE DES EMPLOIS A MOYEN ET LONG TERME PAR DES RESSOURCES STABLES



	S.A.	MUT. / COOP.
T1 2018	158,53%	95,17%
T2 2018	0,00%	0,00%
T3 2018	0,00%	0,00%
T4 2018	0,00%	0,00%
NORME BCEAO >=100%	100%	100%

LIMITATION DES PRETS AUX DIRIGEANTS ET AU PERSONNEL AINSI QU' AUX PERSONNES LIEES



	S.A.	MUT. / COOP.
T1 2018	1,71%	6,20%
T2 2018	0,00%	0,00%
T3 2018	0,00%	0,00%
T4 2018	0,00%	0,00%
NORME BCEAO <=10%	10%	10%

LIMITATION DES RISQUES PRIS SUR UNE SEULE SIGNATURE



	S.A.	MUT. / COOP.
T1 2018	2,37%	2,84%
T2 2018	0,00%	0,00%
T3 2018	0,00%	0,00%
T4 2018	0,00%	0,00%

