

REPORTING DES INFORMATIONS FINANCIERES DES SFD POUR LE 1^{er} TRIMESTRE 2020

Remarques préliminaires :

L'Association Professionnelle des Systèmes Financiers Décentralisés de Côte d'Ivoire (APSFD-CI) s'est engagée à collecter, traiter, consolider et publier les informations financières de ses institutions membres sur une base trimestrielle.

Ce projet qui s'inscrit dans le cadre de son programme de " Transparence " a pour objectif de fournir aux SFD, aux autorités de contrôle et de supervision, ainsi qu'aux partenaires techniques et financiers, des informations infra-annuelles les plus actuelles possibles.

Cette publication trimestrielle vient renforcer le dispositif existant en matière de rapports financiers et non-financiers. En effet, l'APSFD-CI publie déjà, chaque année, un rapport de benchmarking des performances financières des SFD.

Les informations qui seront accessibles au grand public, par le canal du site internet www.apsfd-ci.org, sont présentées sous un format consolidé, sans possibilité d'obtenir des informations détaillées sur les SFD ayant effectué leur reporting.

Toutefois, les informations détaillées de tous les SFD ayant effectué leur reporting seront transmises exclusivement aux SFD ayant transmis des données. Ces informations pourront être également fournies à certains partenaires techniques et financiers.

Afin de garantir la célérité dans le traitement des données fournies et réduire le temps d'attente entre la transmission des données brutes et la diffusion des informations consolidées et actualisées, nous encourageons les SFD à nous transmettre les données exhaustives avant le terme du délai fixé qui est de 30 jours ouvrables à partir de la fin du trimestre.

Nous voudrions féliciter et remercier les 28 SFD qui nous ont transmis leurs données du premier trimestre 2020. Cela confirme leur engagement à œuvrer au professionnalisme et à la transparence du secteur de la Microfinance en Côte d'Ivoire. Nous invitons les autres SFD à leurs emboiter le pas en s'engageant activement dans ce programme.

La liste des SFD ayant transmis leurs données :

Au niveau des Sociétés Anonymes (S.A.) :

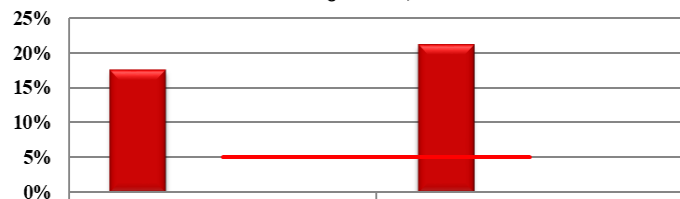
1. CEDAICI ;
2. PAMF-CI ;
3. AMIFA ;
4. FIDRA ;
5. ADVANS-CI ;
6. HORTENSIA FINANCES ;
7. CREDIT ACCESS S.A. ;
8. CELPAID ;
9. BAOBAB ;
10. CAC.

Au niveau des Mutuelles / Coopératives :

1. OMIS FINANCES ;
2. MUCREF-CI ;
3. IFECC ;
4. MUCREFBO ;
5. RCMEC-CI ;
6. CREP ECO ;
7. MECT ;
8. FCR ;
9. MA2E ;
10. GES-CI ;
11. MCF-PME ;
12. REMU-CI ;
13. RAOUDA FINANCE ;
14. IGITRUST ;
15. CREP MICROCREDIT ;
16. FCEC ;
17. CASUDCO ;
18. CREDIT-FEF.

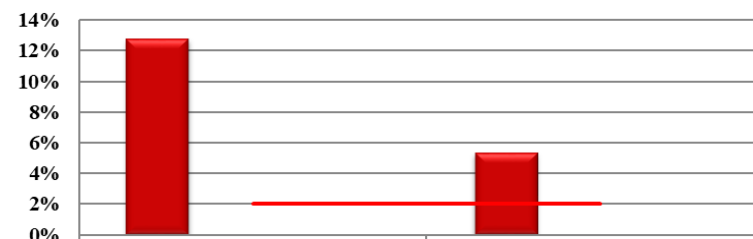
I- INDICATEURS FINANCIERS

PORTEFEUILLE CLASSE A RISQUE (30 jours)



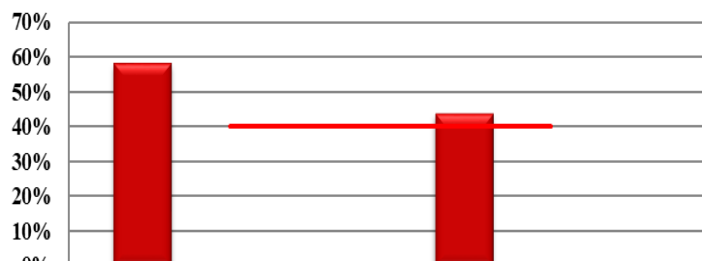
	S.A.	MUT. / COOP.
T1 2020	17,48%	21,05%
T2 2020	0,00%	0,00%
T3 2020	0,00%	0,00%
T4 2020	0,00%	0,00%
NORME BCEAO	5%	5%

TAUX DE PERTE / CREANCES



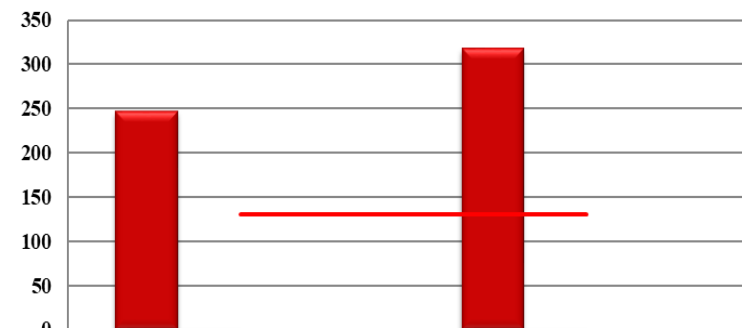
	S.A.	MUT. / COOP.
T1 2020	12,81%	5,39%
T2 2020	0,00%	0,00%
T3 2020	0,00%	0,00%
T4 2020	0,00%	0,00%
NORME BCEAO	2%	2%

TAUX DE PROVISIONS POUR CREANCES EN SOUFFRANCE



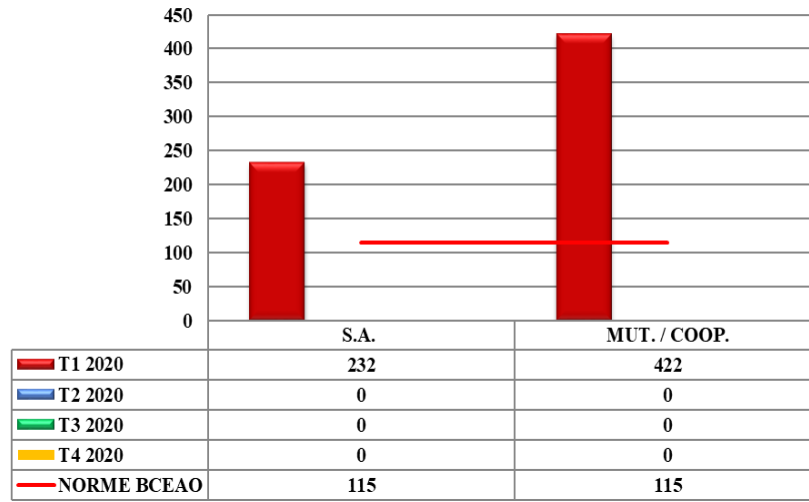
	S.A.	MUT. / COOP.
T1 2020	57,86%	43,42%
T2 2020	0,00%	0,00%
T3 2020	0,00%	0,00%
T4 2020	0,00%	0,00%
NORME BCEAO	40%	40%

PRODUCTIVITE DES AGENTS DE CREDIT

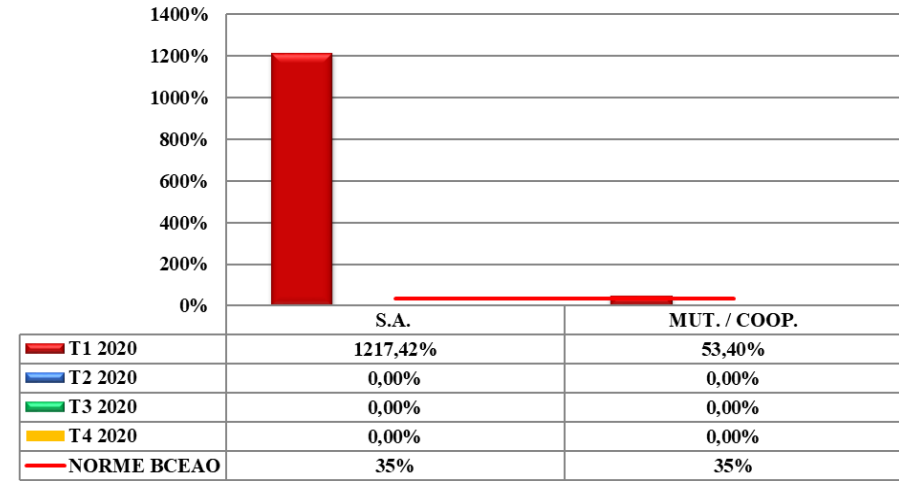


	S.A.	MUT. / COOP.
T1 2020	247	318
T2 2020	0	0
T3 2020	0	0
T4 2020	0	0
NORME BCEAO	130	130

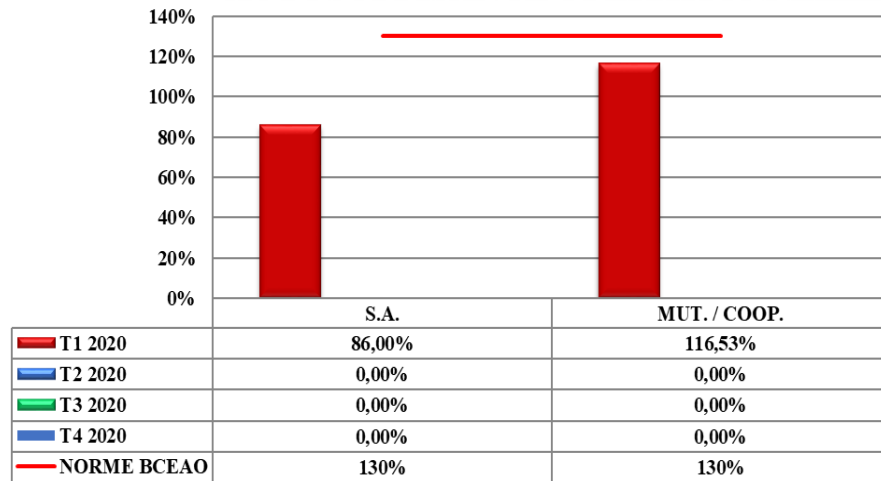
PRODUCTIVITE DU PERSONNEL



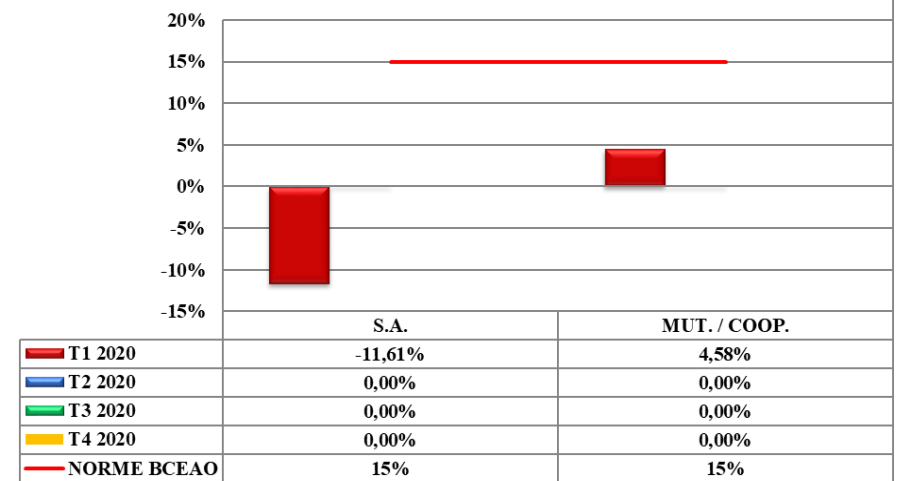
CHARGES D'EXPLOITATION / PORTEFEUILLE DE CREDIT



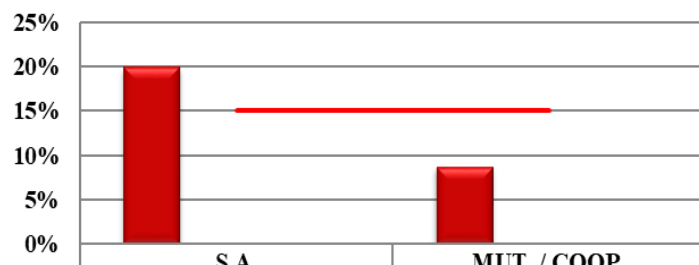
AUTOSUFFISANCE OPERATIONNELLE



RENTABILITE DES FONDS PROPRES



RATIO DE CAPITALISATION



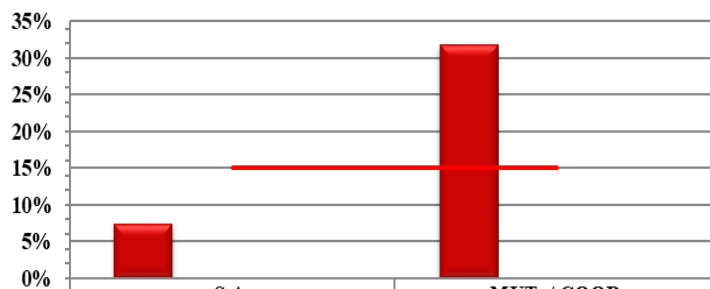
	S.A.	MUT. / COOP.
T1 2020	19,86%	8,77%
T2 2020	0,00%	0,00%
T3 2020	0,00%	0,00%
T4 2020	0,00%	0,00%
NORME BCEAO	15%	15%

RATIO DE LIQUIDITE DE L'ACTIF



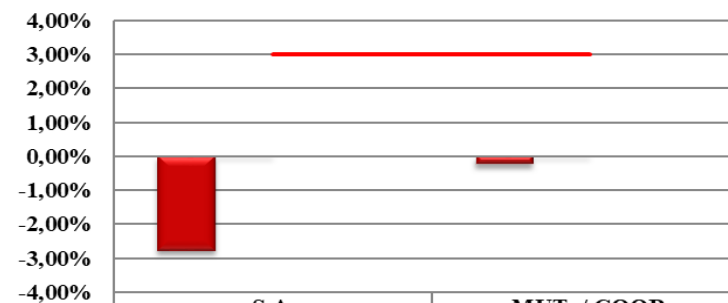
	S.A.	MUT. / COOP.
T1 2020	20,05%	25,71%
T2 2020	0,00%	0,00%
T3 2020	0,00%	0,00%
T4 2020	0,00%	0,00%
NORME BCEAO	5%	5%

TAUX DE RENDEMENT DES ACTIFS



	S.A.	MUT. / COOP.
T1 2020	7,46%	31,96%
T2 2020	0,00%	0,00%
T3 2020	0,00%	0,00%
T4 2020	0,00%	0,00%
NORME BCEAO	15%	15%

RENDEMENT DE L'ACTIF



	S.A.	MUT. / COOP.
T1 2020	-2,80%	-0,26%
T2 2020	0,00%	0,00%
T3 2020	0,00%	0,00%
T4 2020	0,00%	0,00%
NORME BCEAO	3%	3%

II- INDICATEURS NON- FINANCIERS

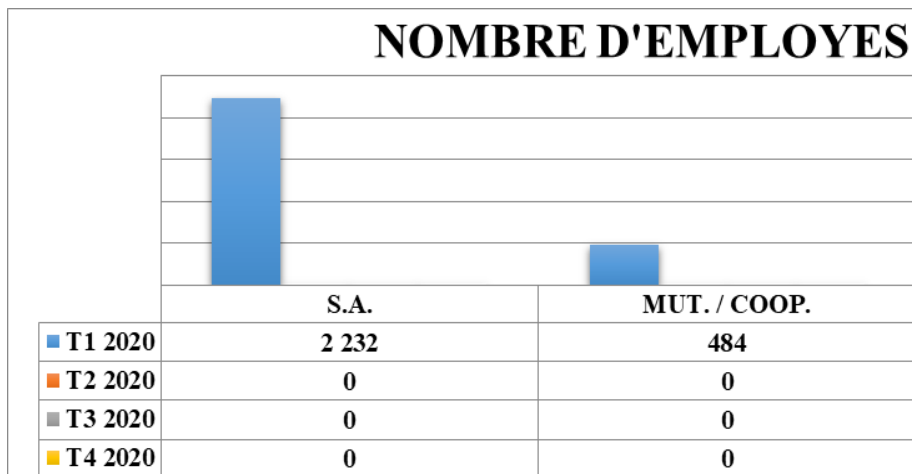
NOMBRE D'AGENCES OU DE CAISSES



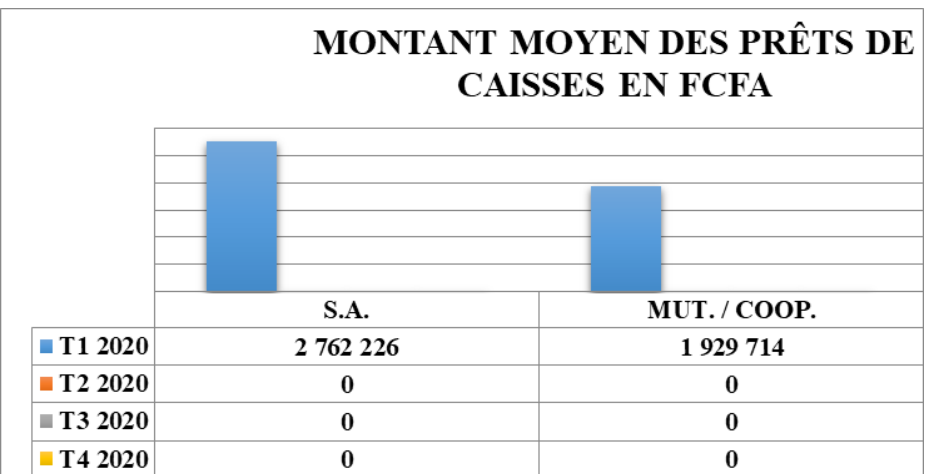
NOMBRE DE CLIENTS OU DE SOCIETAIRES



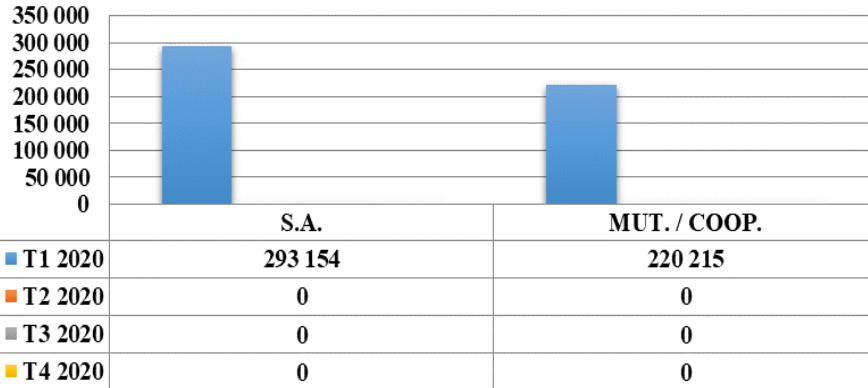
NOMBRE D'EMPLOYES



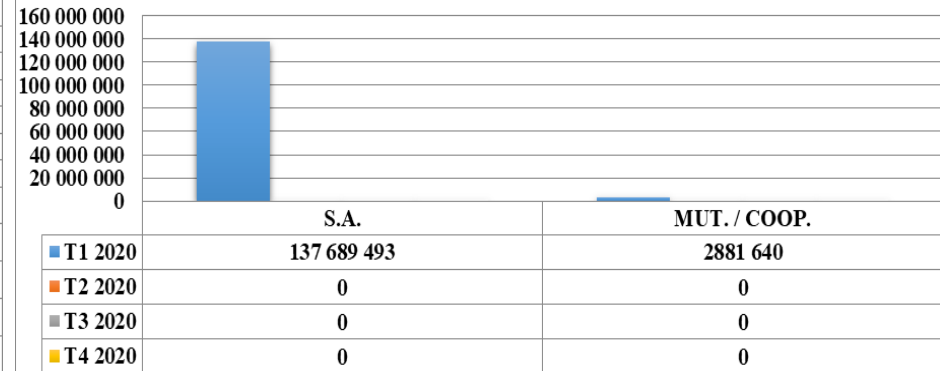
MONTANT MOYEN DES PRÊTS DE CAISSES EN FCFA



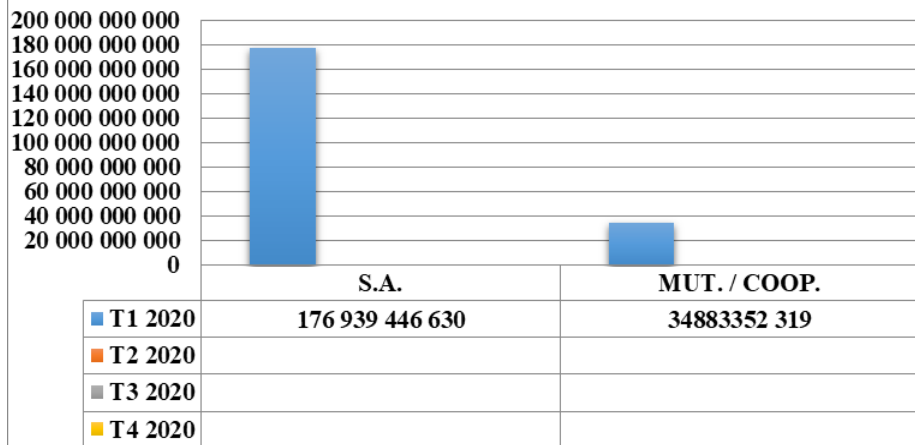
MONTANT MOYEN DE L'EPARGNE PAR EPARGNANT



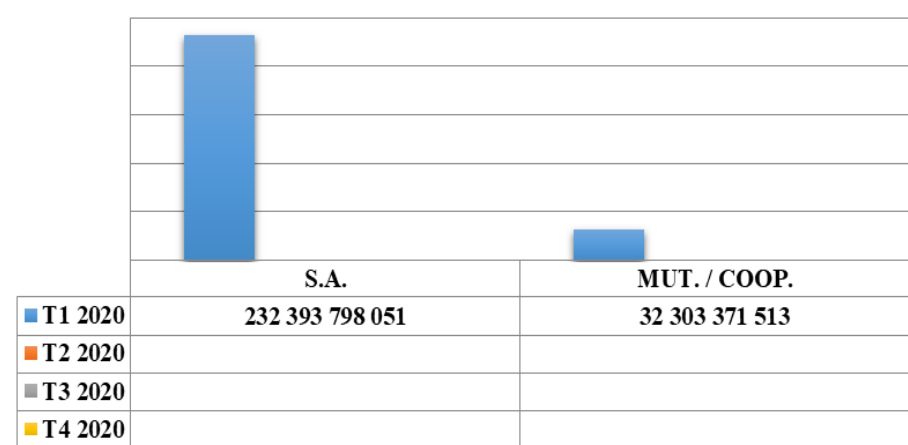
MONTANT DE CREDIT DISTRIBUES EN MILLIERS DE FCFA



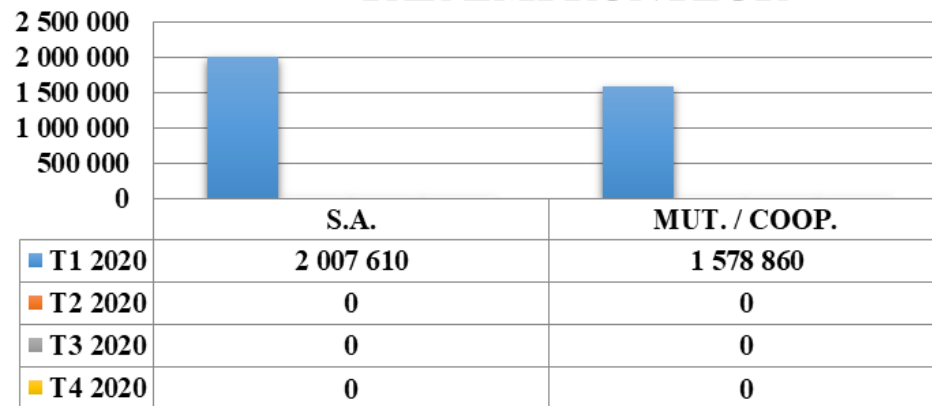
ENCOURS D'EPARGNE EN FCFA



ENCOURS DE CREDIT EN FCFA

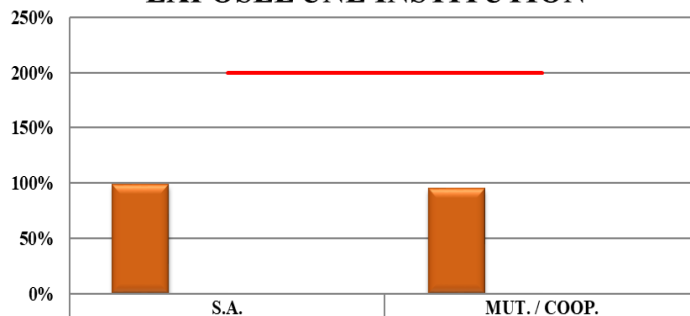


ENCOURS MOYEN DES CREDITS PAR EMPRUNTEUR



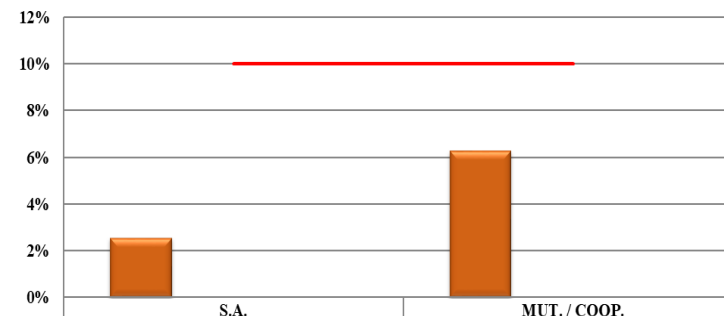
III- RATIOS PRUDENTIELS

LIMITATION DES RISQUES AUXQUELS EST EXPOSEE UNE INSTITUTION



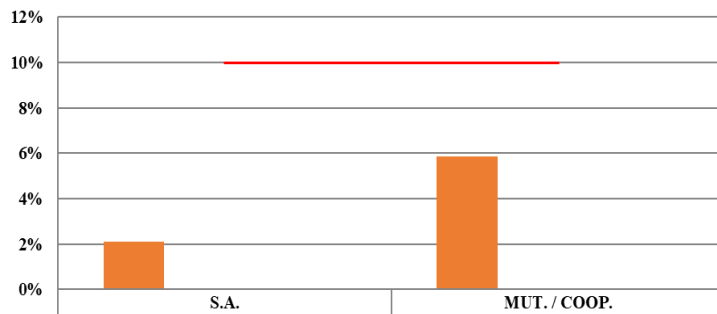
	S.A.	MUT. / COOP.
T1 2020	98,23%	94,84%
T2 2020	0,00%	0,00%
T3 2020	0,00%	0,00%
T4 2020	0,00%	0,00%
NORME BCEAO <=200%	200%	200%

LIMITATION DES PRETS AUX DIRIGEANTS ET AU PERSONNEL AINSI QU'AUX PERSONNES LIEES



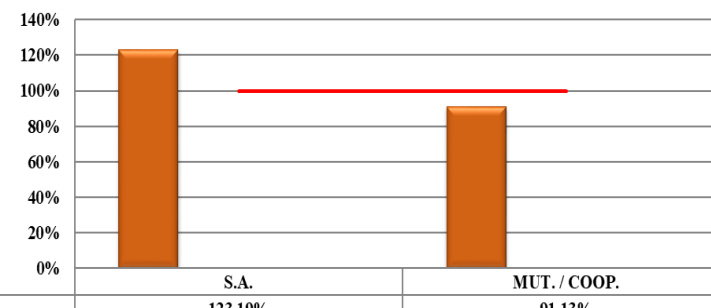
	S.A.	MUT. / COOP.
T1 2020	2,57%	6,27%
T2 2020	0,00%	0,00%
T3 2020	0,00%	0,00%
T4 2020	0,00%	0,00%
NORME BCEAO <=10%	10%	10%

LIMITATION DES RISQUES PRIS SUR UNE SEULE SIGNATURE



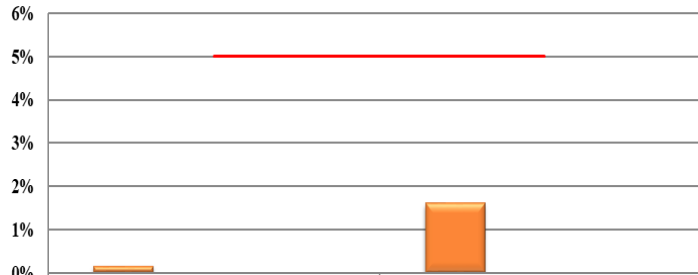
	S.A.	MUT. / COOP.
T1 2020	2,10%	5,86%
T2 2020	0,00%	0,00%
T3 2020	0,00%	0,00%
T4 2020	0,00%	0,00%
NORME BCEAO <=10%	10%	10%

COUVERTURE DES EMPLOIS A MOYEN ET LONG TERME PAR DES RESSOURCES STABLES



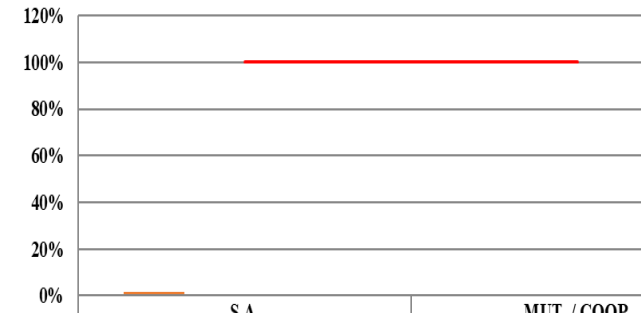
	S.A.	MUT. / COOP.
T1 2020	123,19%	91,13%
T2 2020	0,00%	0,00%
T3 2020	0,00%	0,00%
T4 2020	0,00%	0,00%
NORME BCEAO >=100%	100%	100%

LIMITATION DES OPERATIONS AUTRES QUE LES ACTIVITES D'EPARGNE ET DE CREDIT



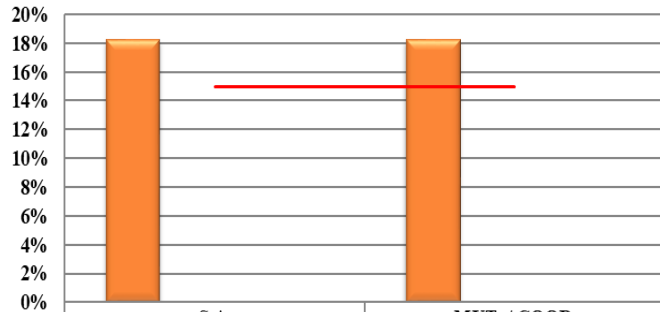
	S.A.	MUT. / COOP.
T1 2020	0,16%	1,60%
T2 2020	0,00%	0,00%
T3 2020	0,00%	0,00%
T4 2020	0,00%	0,00%
NORME BCEAO <=5%	5%	5%

LIMITATION DES PRISES DE PARTICIPATION



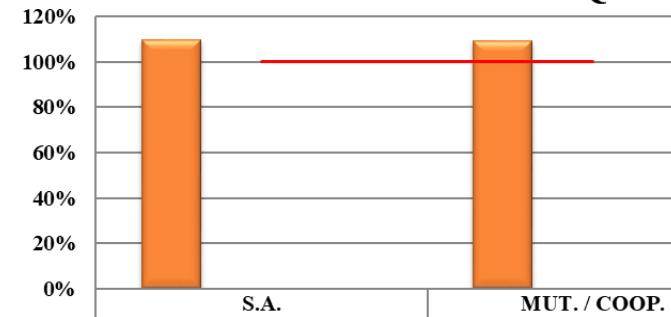
	S.A.	MUT. / COOP.
T1 2020	1,59%	0,14%
T2 2020	0,00%	0,00%
T3 2020	0,00%	0,00%
T4 2020	0,00%	0,00%
NORME BCEAO >=100%	100%	100%

NORME DE CAPITALISATION



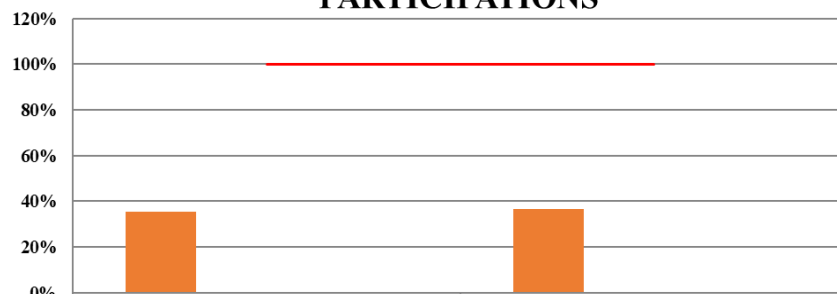
	S.A.	MUT. / COOP.
T1 2020	18,17%	18,23%
T2 2020	0,00%	0,00%
T3 2020	0,00%	0,00%
T4 2020	0,00%	0,00%
NORME BCEAO >= 15%	15%	15%

NORME DE LIQUIDITE



	S.A.	MUT. / COOP.
T1 2020	110,18%	109,60%
T2 2020	0,00%	0,00%
T3 2020	0,00%	0,00%
T4 2020	0,00%	0,00%
NORME BCEAO >=100%	100%	100%

FINANCEMENT DES IMMOBILISATIONS ET DES PARTICIPATIONS



	S.A.	MUT. / COOP.
T1 2020	35,34%	36,54%
T2 2020	0,00%	0,00%
T3 2020	0,00%	0,00%
T4 2020	0,00%	0,00%
NORME BCEAO >=100%	100%	100%