

REPORTING DES INFORMATIONS FINANCIERES DES SFD POUR LE 2^{ème} TRIMESTRE 2018

Remarques préliminaires :

L'Association Professionnelle des Systèmes Financiers Décentralisés de Côte d'Ivoire (APSFD-CI) s'est engagée, depuis quelques années, à collecter, traiter, consolider et publier les informations financières de ses institutions membres sur une base trimestrielle.

Ce projet qui s'inscrit dans le cadre de son programme de " Transparence " vise à fournir aux SFD, aux autorités de contrôle et de supervision, aux partenaires techniques et financiers ainsi qu'au public, des informations infra-annuelles les plus actuelles possibles.

Cette publication trimestrielle vient renforcer le dispositif existant en matière de rapports financiers et non-financiers. En effet, l'APSFD-CI publie déjà, chaque année, un rapport de benchmarking des performances financières des SFD.

Les informations qui seront accessibles au grand public, par le canal du site internet www.apsfd-ci.org, sont présentées sous un format consolidé, sans possibilité d'obtenir des informations détaillées sur les SFD ayant effectué leur reporting.

Toutefois, les informations détaillées de tous les SFD ayant effectué leur reporting seront transmises exclusivement aux SFD ayant transmis des données. Ces informations pourront être également fournies à certains partenaires techniques et financiers.

Afin de garantir la célérité dans le traitement des données collectées et réduire le temps d'attente entre la transmission des données brutes et la diffusion des informations consolidées et actualisées, nous encourageons les SFD à nous transmettre les données exhaustives avant le terme du délai fixé qui est de 30 jours ouvrables à partir de la fin du trimestre.

Nous voudrions féliciter les 26 SFD qui nous ont transmis leurs données du deuxième trimestre 2018. Cela prouve, une fois de plus, leur engagement à œuvrer au professionnalisme et à la transparence du secteur de la Microfinance en Côte d'Ivoire. Nous invitons les autres SFD à leurs emboiter le pas en s'engageant activement dans ce programme.

La liste des SFD ayant transmis leurs données :

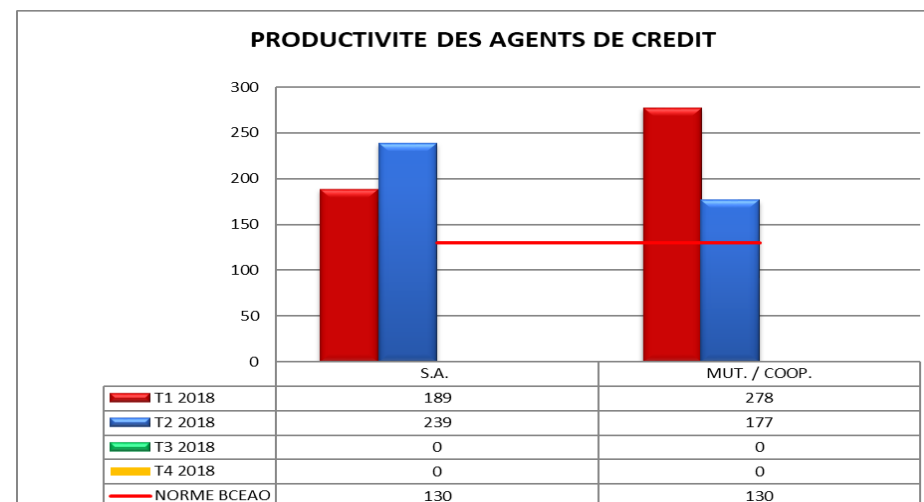
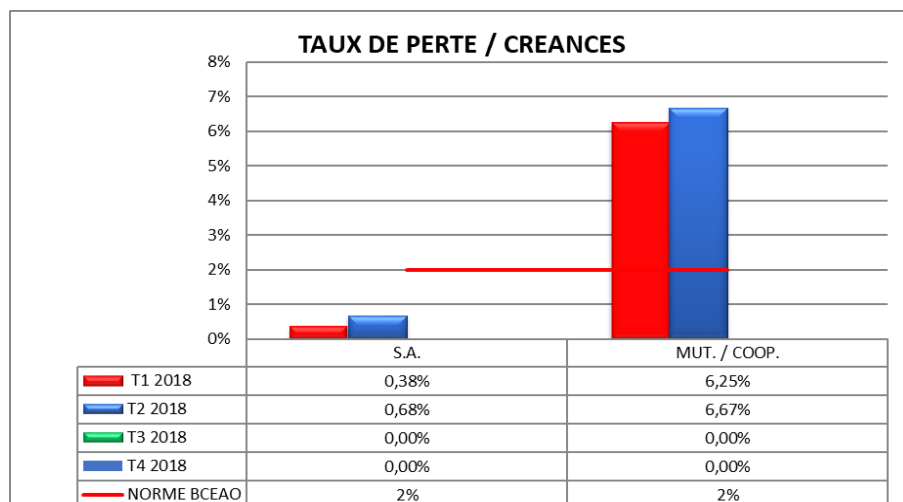
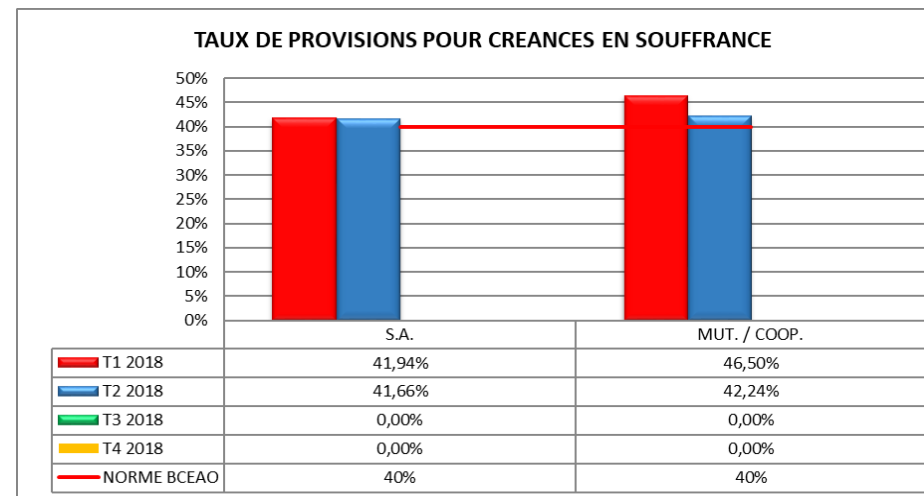
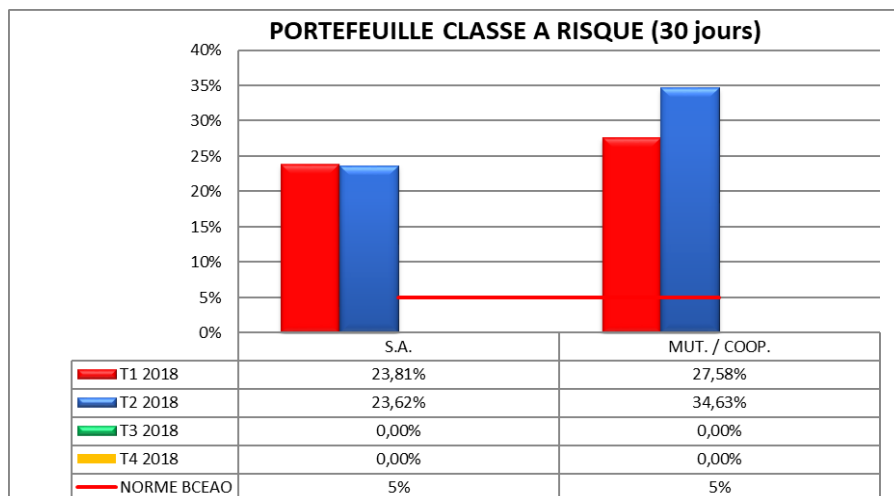
Au niveau des Sociétés Anonymes (S.A.) (9 reçus / 12 attendus) :

- ADVANS-CI ;
- AMIFA ;
- AFRIQUE EMERGENCE & INVESTISSEMENT ;
- CELPAID ;
- CREDIT ACCESS SA ;
- CAC ;
- FIDRA ;
- PAMF-CI ;
- HORTENSIA FINANCES.

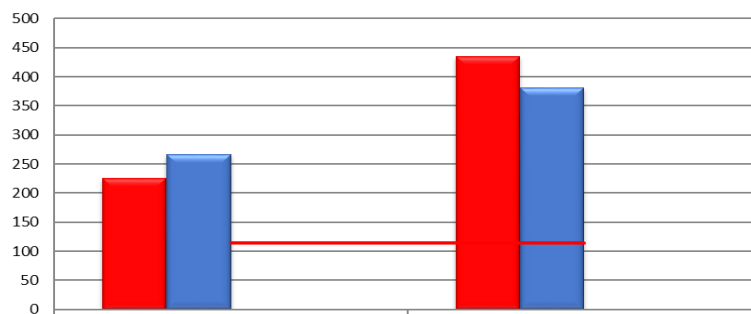
Au niveau des Mutuelles / Coopératives (17 reçus / 31 attendus) :

- CANARI ;
- CREDIT MUTUEL DE CÔTE D'IVOIRE ;
- IFECC ;
- REMU-CI ;
- RCMEC-CI ;
- MA2E ;
- ARGENTIFERE ;
- CASUDCO ;
- CNEC SEQUOIA ;
- CMECEL ;
- MECT ;
- FCEC ;
- RAOUDA FINANCE ;
- MCF-PME ;
- GES-CI ;
- OMIS FINANCES ;
- CREDIT-FEF ;

I- INDICATEURS FINANCIERS

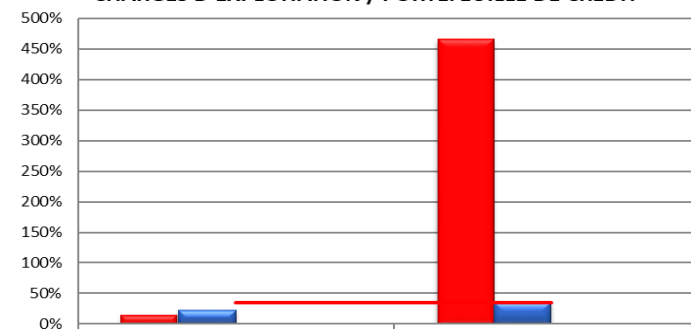


PRODUCTIVITE DU PERSONNEL



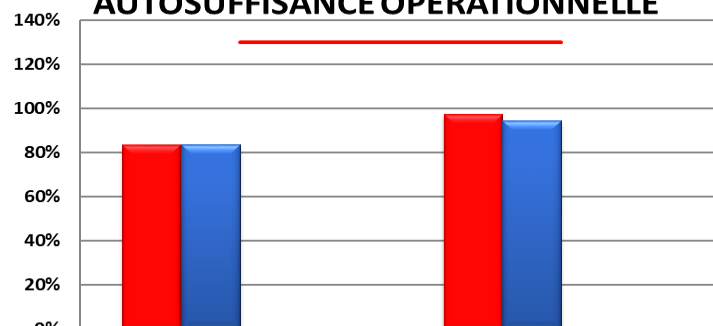
	S.A.	MUT. / COOP.
T1 2018	226	435
T2 2018	267	382
T3 2018	0	0
T4 2018	0	0
NORME BCEAO	115	115

CHARGES D'EXPLOITATION / PORTEFEUILLE DE CREDIT



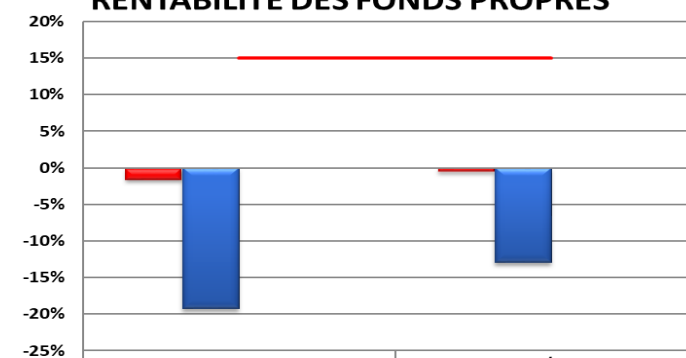
	S.A.	MUT. / COOP.
T1 2018	16,58%	464,77%
T2 2018	23,00%	35,76%
T3 2018	0,00%	0,00%
T4 2018	0,00%	0,00%
NORME BCEAO	35%	35%

AUTOSUFFISANCE OPERATIONNELLE



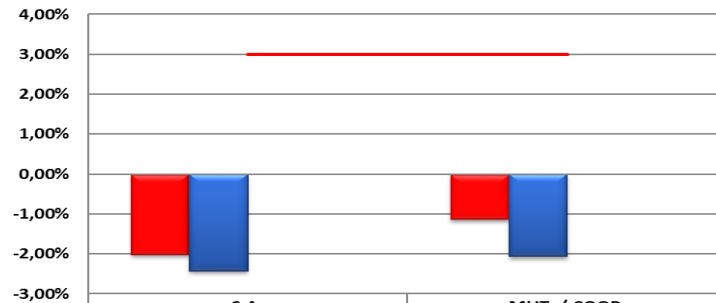
	S.A.	MUT. / COOP.
T1 2018	83,11%	96,84%
T2 2018	83,36%	94,20%
T3 2018	0,00%	0,00%
T4 2018	0,00%	0,00%
NORME BCEAO	130%	130%

RENTABILITE DES FONDS PROPRES



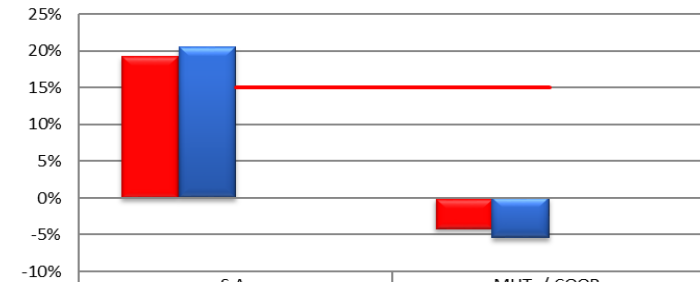
	S.A.	MUT. / COOP.
T1 2018	-1,57%	-0,54%
T2 2018	-19,28%	-12,96%
T3 2018	0,00%	0,00%
T4 2018	0,00%	0,00%
NORME BCEAO	15%	15%

RENDEMENT DE L'ACTIF



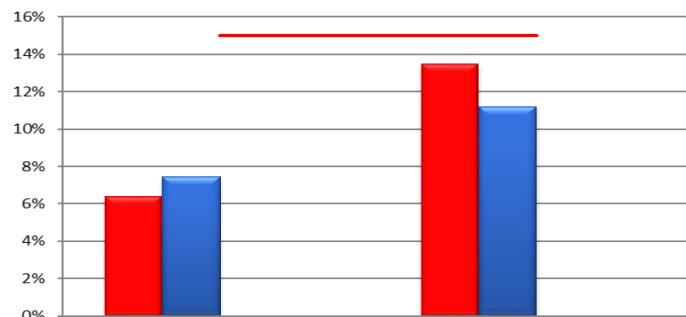
	S.A.	MUT. / COOP.
T1 2018	-2,01%	-1,13%
T2 2018	-2,43%	-2,07%
T3 2018	0,00%	0,00%
T4 2018	0,00%	0,00%
NORME BCEAO	3%	3%

RATIO DE CAPITALISATION



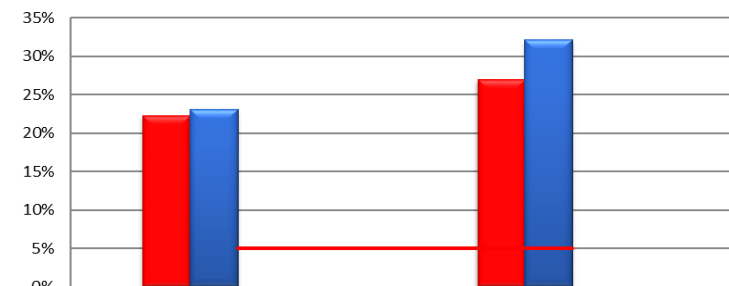
	S.A.	MUT. / COOP.
T1 2018	19,33%	-4,16%
T2 2018	20,53%	-5,45%
T3 2018	0,00%	0,00%
T4 2018	0,00%	0,00%
NORME BCEAO	15%	15%

TAUX DE RENDEMENT DES ACTIFS



	S.A.	MUT. / COOP.
T1 2018	6,40%	13,51%
T2 2018	7,44%	11,21%
T3 2018	0,00%	0,00%
T4 2018	0,00%	0,00%
NORME BCEAO	15%	15%

RATIO DE LIQUIDITE DE L'ACTIF

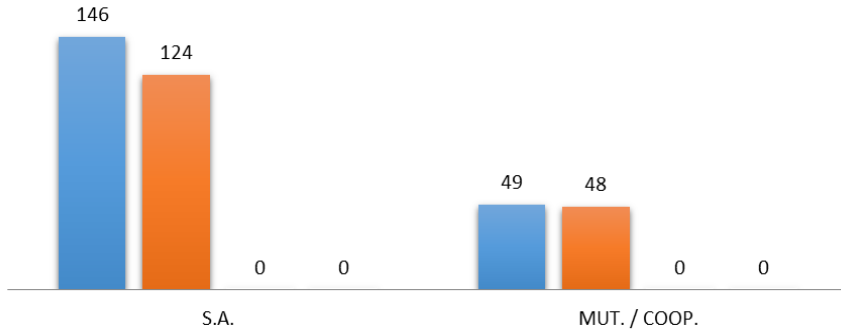


	S.A.	MUT. / COOP.
T1 2018	22,27%	27,07%
T2 2018	23,08%	32,13%
T3 2018	0,00%	0,00%
T4 2018	0,00%	0,00%
NORME BCEAO	5%	5%

II- INDICATEURS NON- FINANCIERS

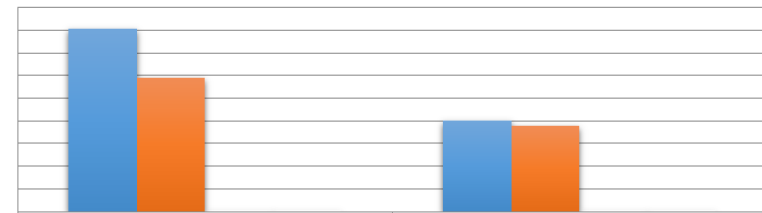
NOMBRE D'AGENCES OU DE CAISSES

■ T1 2018 ■ T2 2018 ■ T3 2018 ■ T4 2018



NOMBRE DE CLIENTS OU DE SOCIETAIRES

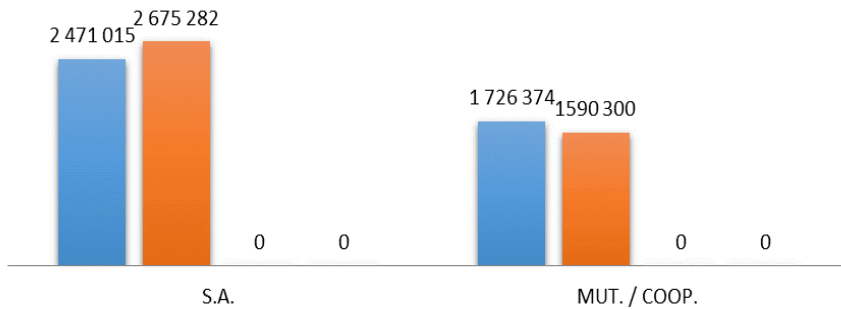
450 000
400 000
350 000
300 000
250 000
200 000
150 000
100 000
50 000
0



	S.A.	MUT. / COOP.
■ T1 2018	402 248	199 470
■ T2 2018	294 256	190 010
■ T3 2018	0	0
■ T4 2018	0	0

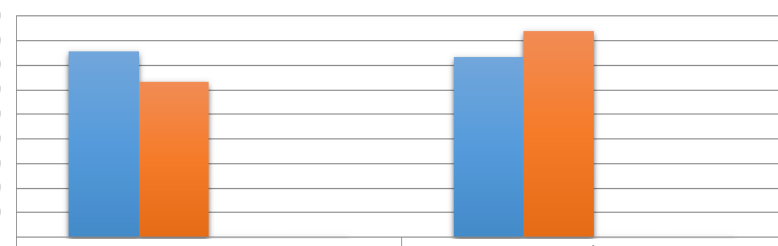
MONTANT MOYEN DES PRÊTS DECAISSES EN FCFA

■ T1 2018 ■ T2 2018 ■ T3 2018 ■ T4 2018



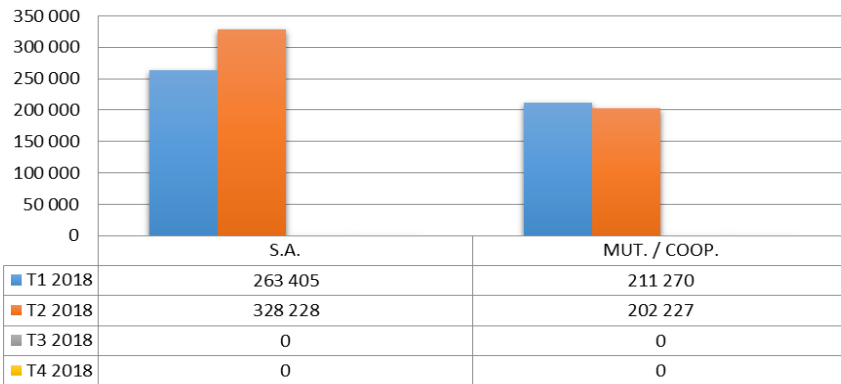
ENCOURS MOYEN DES CREDITS PAR EMPRUNTEUR

1 800 000
1 600 000
1 400 000
1 200 000
1 000 000
800 000
600 000
400 000
200 000
0

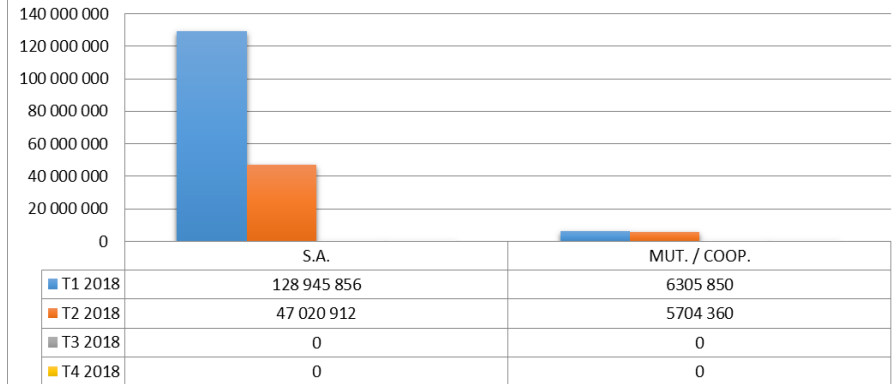


	S.A.	MUT. / COOP.
■ T1 2018	1 511 006	1 470 926
■ T2 2018	1 261 559	1 673 209
■ T3 2018	0	0
■ T4 2018	0	0

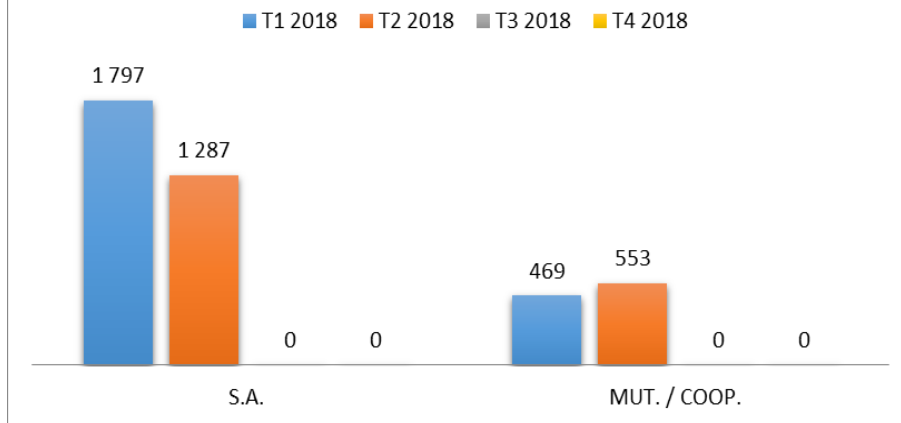
MONTANT MOYEN DE L'EPARGNE PAR EPARGNANT



MONTANT DE CREDIT DISTRIBUES EN MILLIERS DE FCFA

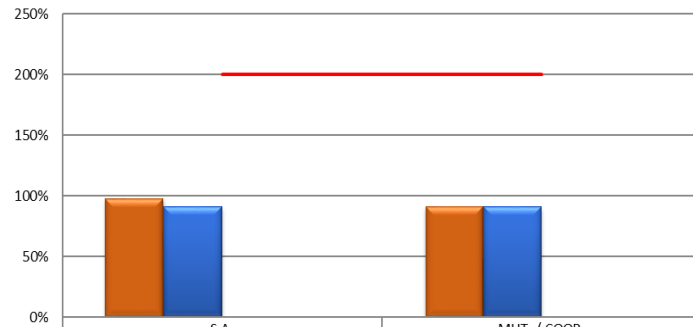


NOMBRE D'EMPLOYES



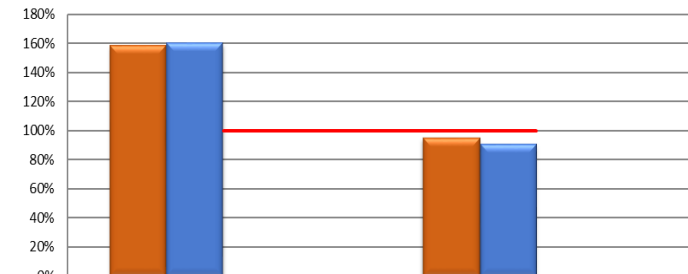
III- RATIOS PRUDENTIELS

LIMITATION DES RISQUES AUXQUELS EST EXPOSEE UNE INSTITUTION



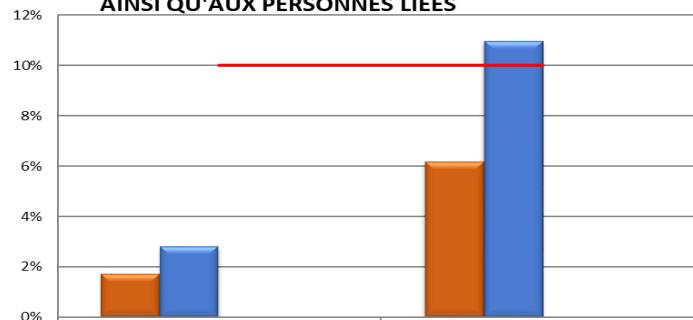
	S.A.	MUT. / COOP.
T1 2018	97,66%	91,20%
T2 2018	91,43%	91,13%
T3 2018	0,00%	0,00%
T4 2018	0,00%	0,00%
NORME BCEAO <=200%	200%	200%

COUVERTURE DES EMPLOIS A MOYEN ET LONG TERME PAR DES RESSOURCES STABLES



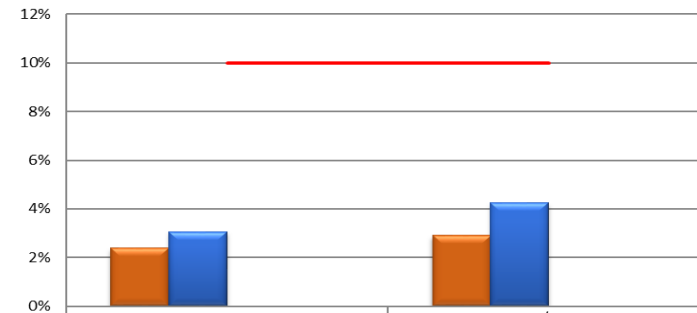
	S.A.	MUT. / COOP.
T1 2018	158,45%	95,00%
T2 2018	160,14%	90,75%
T3 2018	0,00%	0,00%
T4 2018	0,00%	0,00%
NORME BCEAO >=100%	100%	100%

LIMITATION DES PRETS AUX DIRIGEANTS ET AU PERSONNEL AINSI QU'AUX PERSONNES LIEES



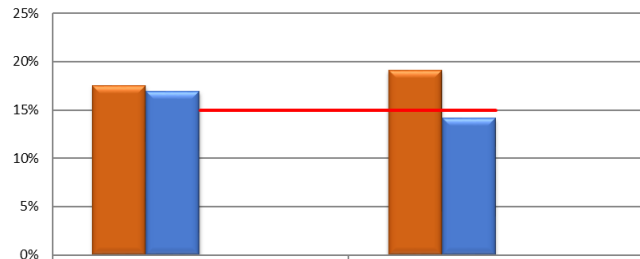
	S.A.	MUT. / COOP.
T1 2018	1,72%	6,20%
T2 2018	2,82%	10,97%
T3 2018	0,00%	0,00%
T4 2018	0,00%	0,00%
NORME BCEAO <=10%	10%	10%

LIMITATION DES RISQUES PRIS SUR UNE SEULE SIGNATURE



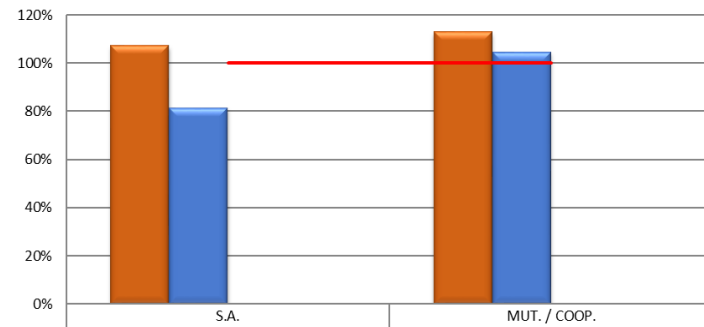
	S.A.	MUT. / COOP.
T1 2018	2,38%	2,89%
T2 2018	3,06%	4,25%
T3 2018	0,00%	0,00%
T4 2018	0,00%	0,00%
NORME BCEAO <=10%	10%	10%

NORME DE CAPITALISATION



	S.A.	MUT. / COOP.
T1 2018	17,57%	19,17%
T2 2018	16,95%	14,22%
T3 2018	0,00%	0,00%
T4 2018	0,00%	0,00%
NORME BCEAO >= 15%	15%	15%

NORME DE LIQUIDITE



	S.A.	MUT. / COOP.
T1 2018	107,25%	112,72%
T2 2018	81,47%	104,77%
T3 2018	0,00%	0,00%
T4 2018	0,00%	0,00%
NORME BCEAO >= 100%	100%	100%