

REPORTING DES INFORMATIONS FINANCIERES DES SFD POUR LE 3^{ème} TRIMESTRE 2018

Remarques préliminaires :

L'Association Professionnelle des Systèmes Financiers Décentralisés de Côte d'Ivoire (APSFD-CI) s'est engagée, depuis quelques années, à collecter, traiter, consolider et publier les informations financières de ses institutions membres sur une base trimestrielle.

Ce projet qui s'inscrit dans le cadre de son programme de " Transparence " vise à fournir aux SFD, aux autorités de contrôle et de supervision, aux partenaires techniques et financiers ainsi qu'au public, des informations infra-annuelles les plus actuelles possibles.

Cette publication trimestrielle vient renforcer le dispositif existant en matière de rapports financiers et non-financiers. En effet, l'APSFD-CI publie déjà, chaque année, un rapport de benchmarking des performances financières des SFD.

Les informations qui seront accessibles au grand public, par le canal du site internet www.apsfd-ci.org, sont présentées sous un format consolidé, sans possibilité d'obtenir des informations détaillées sur les SFD ayant effectués leur reporting.

Toutefois, les informations détaillées de tous les SFD ayant effectués leur reporting seront transmises exclusivement aux SFD ayant transmis des données. Ces informations pourront être également fournies à certains partenaires techniques et financiers.

Afin de garantir la célérité dans le traitement des données collectées et réduire le temps d'attente entre la transmission des données brutes et la diffusion des informations consolidées et actualisées, nous encourageons les SFD à nous transmettre les données exhaustives avant le terme du délai fixé qui est de 30 jours ouvrables à partir de la fin du trimestre.

Nous voudrions féliciter les 30 SFD qui nous ont transmis leurs données du troisième trimestre 2018. Cela prouve, une fois de plus, leur engagement à œuvrer au professionnalisme et à la transparence du secteur de la Microfinance en Côte d'Ivoire. Nous invitons les autres SFD à leurs emboiter le pas en s'engageant activement dans ce programme.

La liste des SFD ayant transmis leurs données :

Au niveau des Sociétés Anonymes (S.A.) (10 reçus / 17 attendus) :

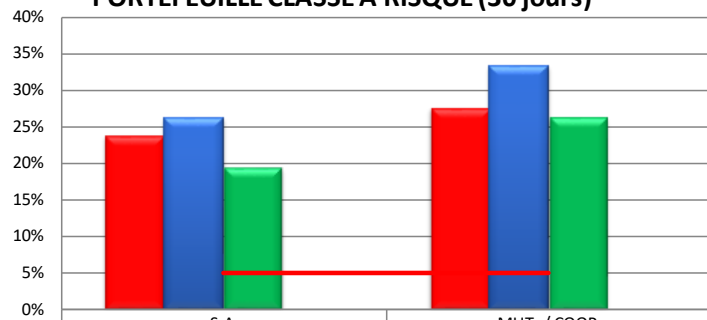
- ADVANS-CI ;
- AMIFA ;
- BAOBAB ;
- CELPAID ;
- CREDIT ACCESS SA ;
- CAC ;
- FIDRA ;
- PAMF-CI ;
- HORTENSIA FINANCES ;
- MIMOYE FINANCE.

Au niveau des Mutuelles / Coopératives (20 reçus / 34 attendus) :

- CANARI ;
- CFEF-CI ;
- CREDIT MUTUEL DE CÔTE D'IVOIRE ;
- IFECC ;
- REMU-CI ;
- RCMEC-CI ;
- MA2E ;
- ARGENTIFERE ;
- CECKA AGOU ;
- CNEC SEQUOIA ;
- CASUDCO ;
- CMECEL ;
- MECT ;
- FCEC ;
- RAOUDA FINANCE ;
- MCF-PME ;
- UNACOOPEC-CI ;
- OMIS FINANCES ;
- CREDIT-FEF ;
- CREP ECO MEAGUI.

I- INDICATEURS FINANCIERS

PORTEFEUILLE CLASSE A RISQUE (30 jours)



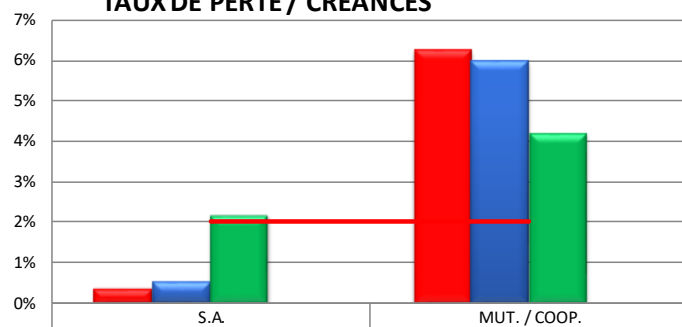
Trimestre	S.A.	MUT. / COOP.
T1 2018	23,81%	27,58%
T2 2018	26,20%	33,36%
T3 2018	19,49%	26,28%
T4 2018	0,00%	0,00%
NORME BCEAO	5%	5%

TAUX DE PROVISIONS POUR CREANCES EN SOUFFRANCE



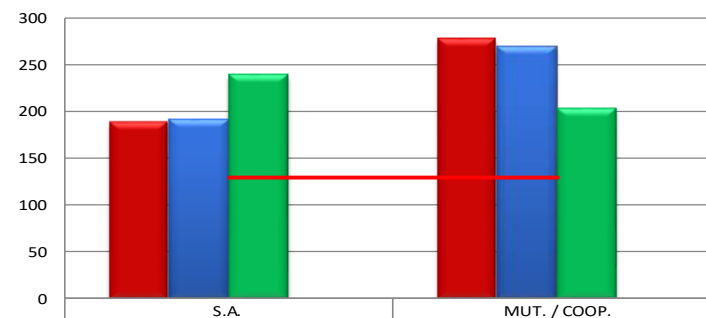
Trimestre	S.A.	MUT. / COOP.
T1 2018	41,94%	46,50%
T2 2018	40,64%	49,41%
T3 2018	44,71%	52,02%
T4 2018	0,00%	0,00%
NORME BCEAO	40%	40%

TAUX DE PERTE / CREANCES



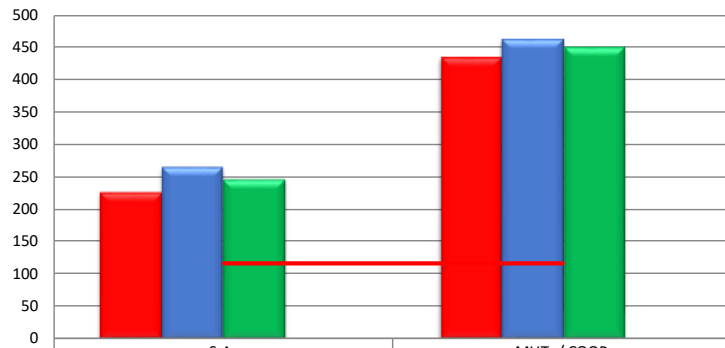
Trimestre	S.A.	MUT. / COOP.
T1 2018	0,38%	6,25%
T2 2018	0,53%	5,99%
T3 2018	2,19%	4,21%
T4 2018	0,00%	0,00%
NORME BCEAO	2%	2%

PRODUCTIVITE DES AGENTS DE CREDIT



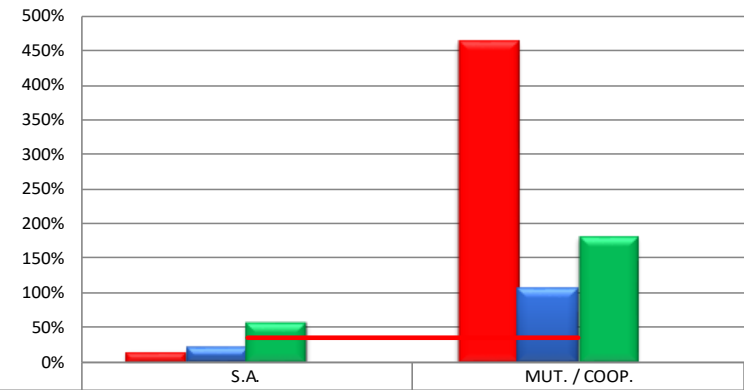
Trimestre	S.A.	MUT. / COOP.
T1 2018	189	278
T2 2018	192	270
T3 2018	239	202
T4 2018	0	0
NORME BCEAO	130	130

PRODUCTIVITE DU PERSONNEL



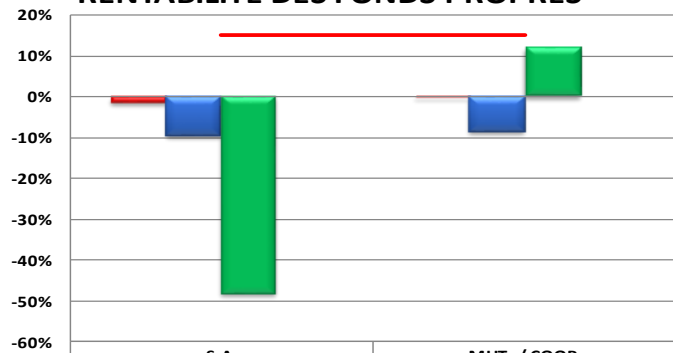
	S.A.	MUT. / COOP.
T1 2018	226	435
T2 2018	265	462
T3 2018	246	450
T4 2018	0	0
NORME BCEAO	115	115

CHARGES D'EXPLOITATION / PORTEFEUILLE DE CREDIT



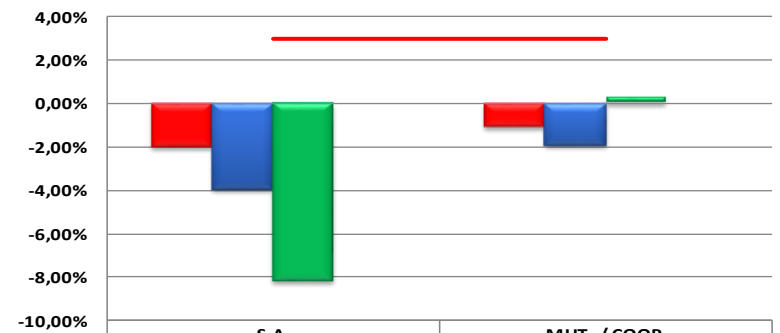
	S.A.	MUT. / COOP.
T1 2018	16,58%	464,77%
T2 2018	21,09%	105,70%
T3 2018	57,17%	182,19%
T4 2018	0,00%	0,00%
NORME BCEAO	35%	35%

RENTABILITE DES FONDS PROPRES



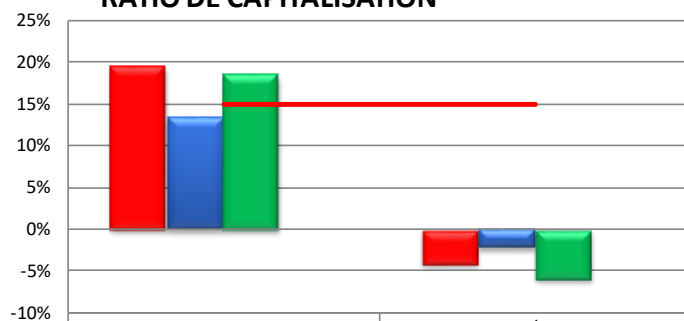
	S.A.	MUT. / COOP.
T1 2018	-1,57%	-0,54%
T2 2018	-9,53%	-8,64%
T3 2018	-48,35%	11,73%
T4 2018	0,00%	0,00%
NORME BCEAO	15%	15%

RENDEMENT DE L'ACTIF



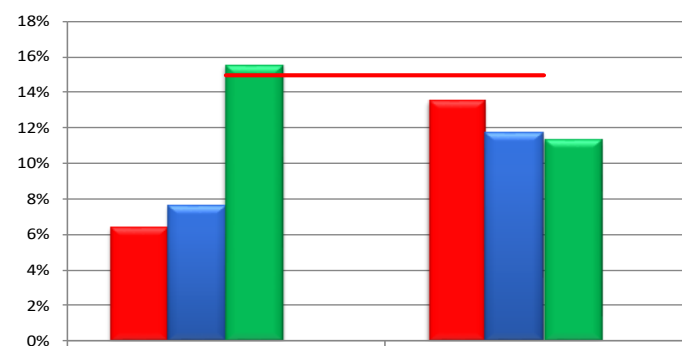
	S.A.	MUT. / COOP.
T1 2018	-2,01%	-1,13%
T2 2018	-3,99%	-1,92%
T3 2018	-8,18%	0,25%
T4 2018	0,00%	0,00%
NORME BCEAO	3%	3%

RATIO DE CAPITALISATION



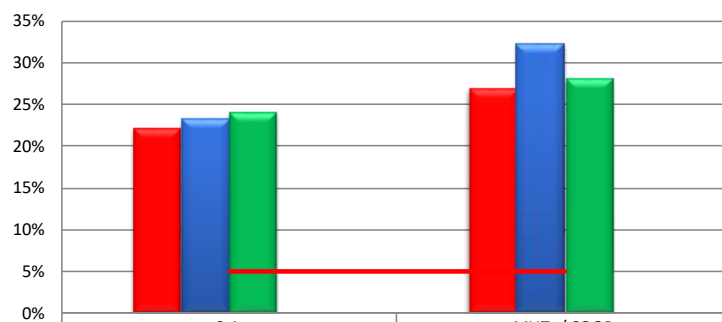
	S.A.	MUT. / COOP.
T1 2018	19,33%	-4,16%
T2 2018	13,36%	-2,16%
T3 2018	18,36%	-6,01%
T4 2018	0,00%	0,00%
NORME BCEAO	15%	15%

TAUX DE RENDEMENT DES ACTIFS



	S.A.	MUT. / COOP.
T1 2018	6,40%	13,51%
T2 2018	7,62%	11,72%
T3 2018	15,51%	11,38%
T4 2018	0,00%	0,00%
NORME BCEAO	15%	15%

RATIO DE LIQUIDITE DE L'ACTIF

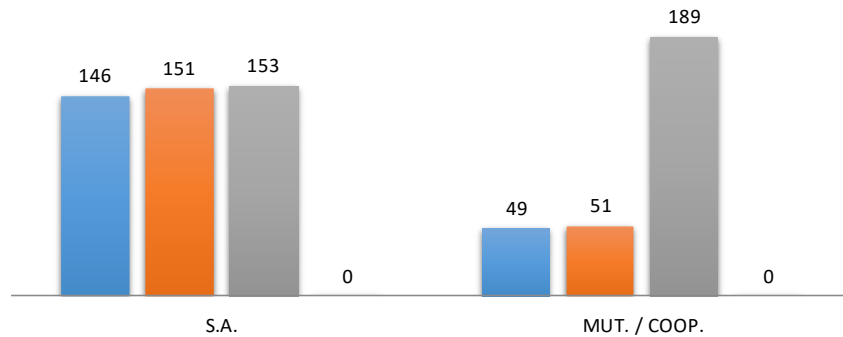


	S.A.	MUT. / COOP.
T1 2018	22,27%	27,07%
T2 2018	23,16%	32,31%
T3 2018	24,02%	28,01%
T4 2018	0,00%	0,00%
NORME BCEAO	5%	5%

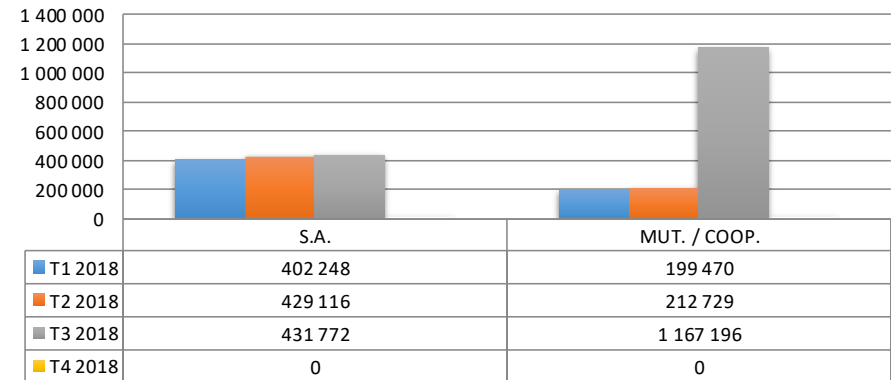
II- INDICATEURS NON- FINANCIERS

NOMBRE D'AGENCES OU DE CAISSES

■ T1 2018 ■ T2 2018 ■ T3 2018 ■ T4 2018

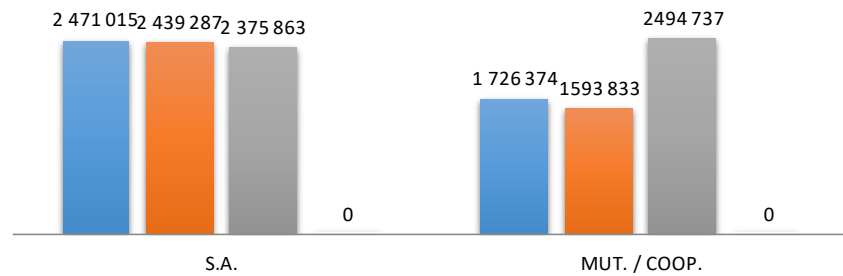


NOMBRE DE CLIENTS OU DE SOCIETAIRES

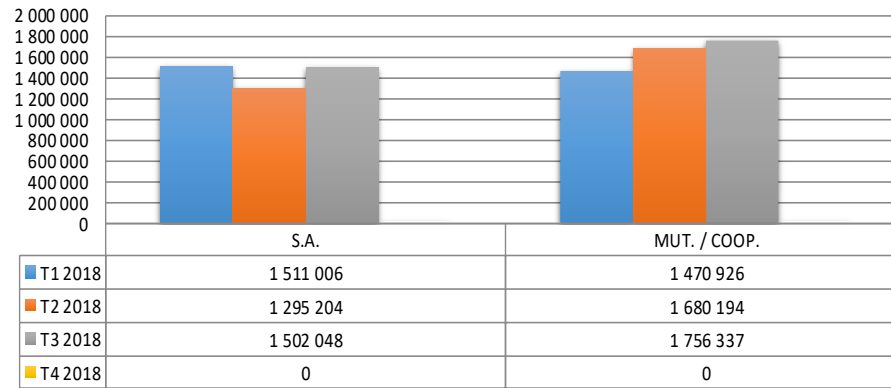


MONTANT MOYEN DES PRÊTS DECAISSES EN FCFA

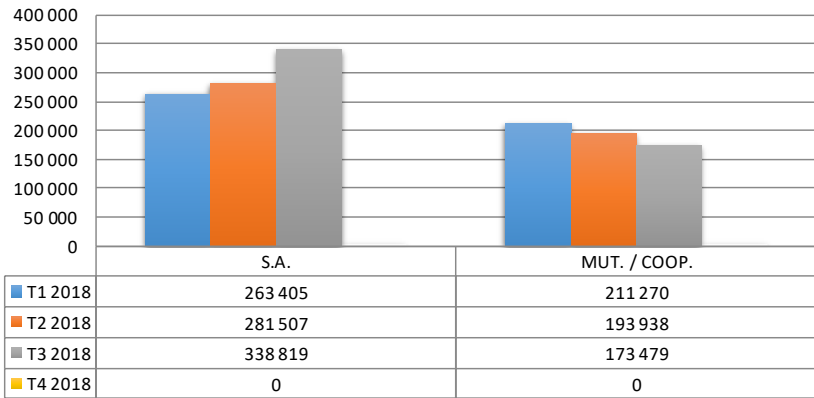
■ T1 2018 ■ T2 2018 ■ T3 2018 ■ T4 2018



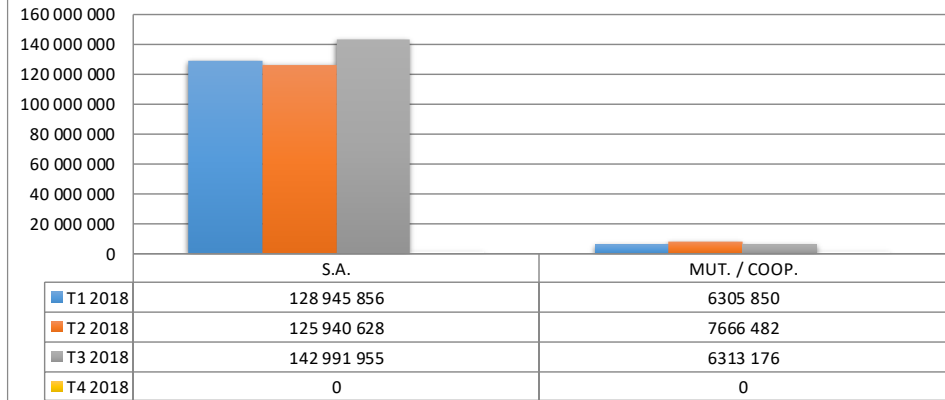
ENCOURS MOYEN DES CREDITS PAR EMPRUNTEUR



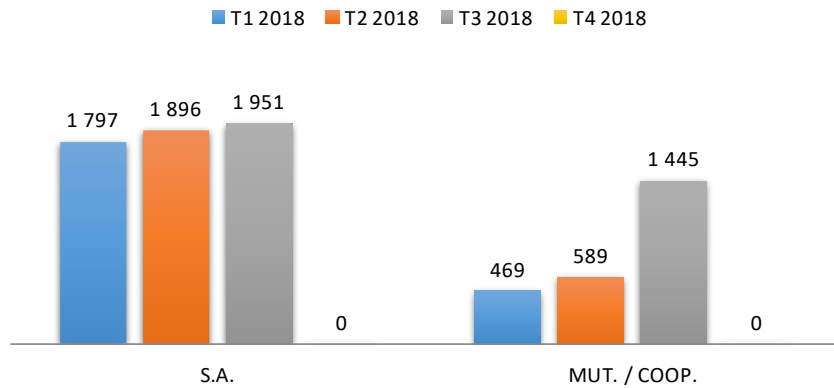
MONTANT MOYEN DE L'EPARGNE PAR EPARGNANT



MONTANT DE CREDIT DISTRIBUES EN MILLIERS DE FCFA

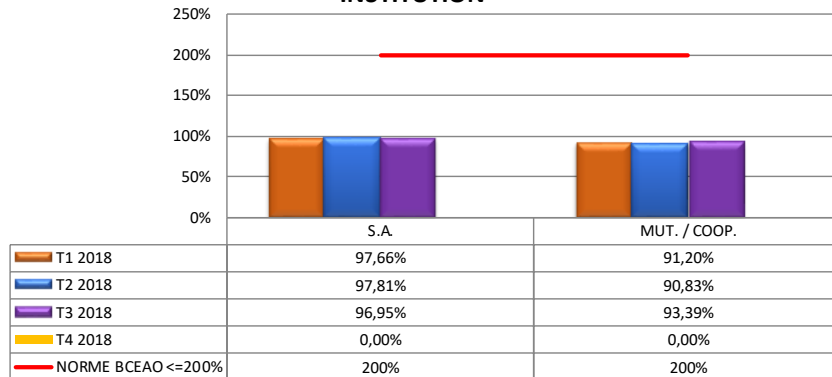


NOMBRE D'EMPLOYES

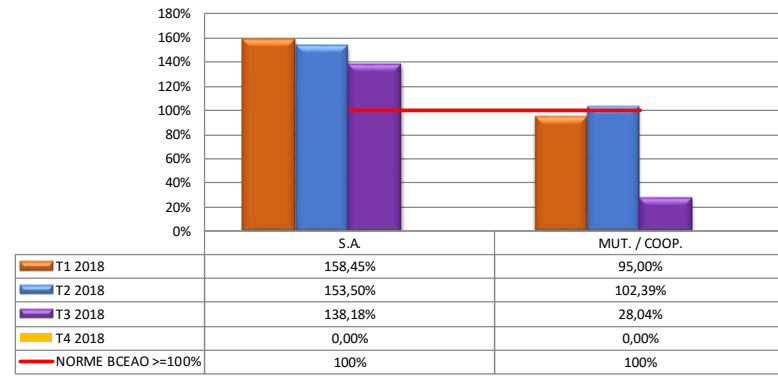


III- RATIOS PRUDENTIELS

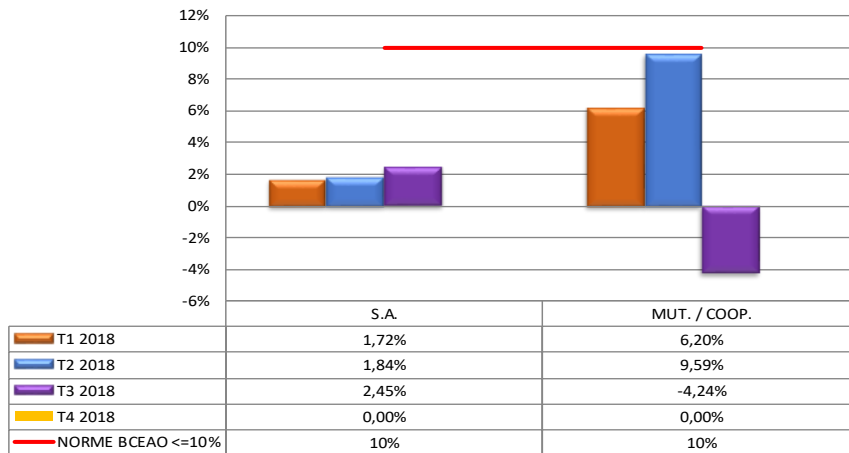
LIMITATION DES RISQUES AUXQUELS EST EXPOSEE UNE INSTITUTION



COUVERTURE DES EMPLOIS A MOYEN ET LONG TERME PAR DES RESSOURCES STABLES



LIMITATION DES PRETS AUX DIRIGEANTS ET AU PERSONNEL AINSI QU'AUX PERSONNES LIEES



LIMITATION DES RISQUES PRIS SUR UNE SEULE SIGNATURE

